

DEPARTEMENT  
ONDERWIJS & VORMING



Vlaanderen  
is onderwijs & vorming

# Toelatingsvoorwaarden gewoon lager onderwijs

Vragenuurtje – 2 juni 2021



# Nieuwe toelatingsvoorwaarden in het kort

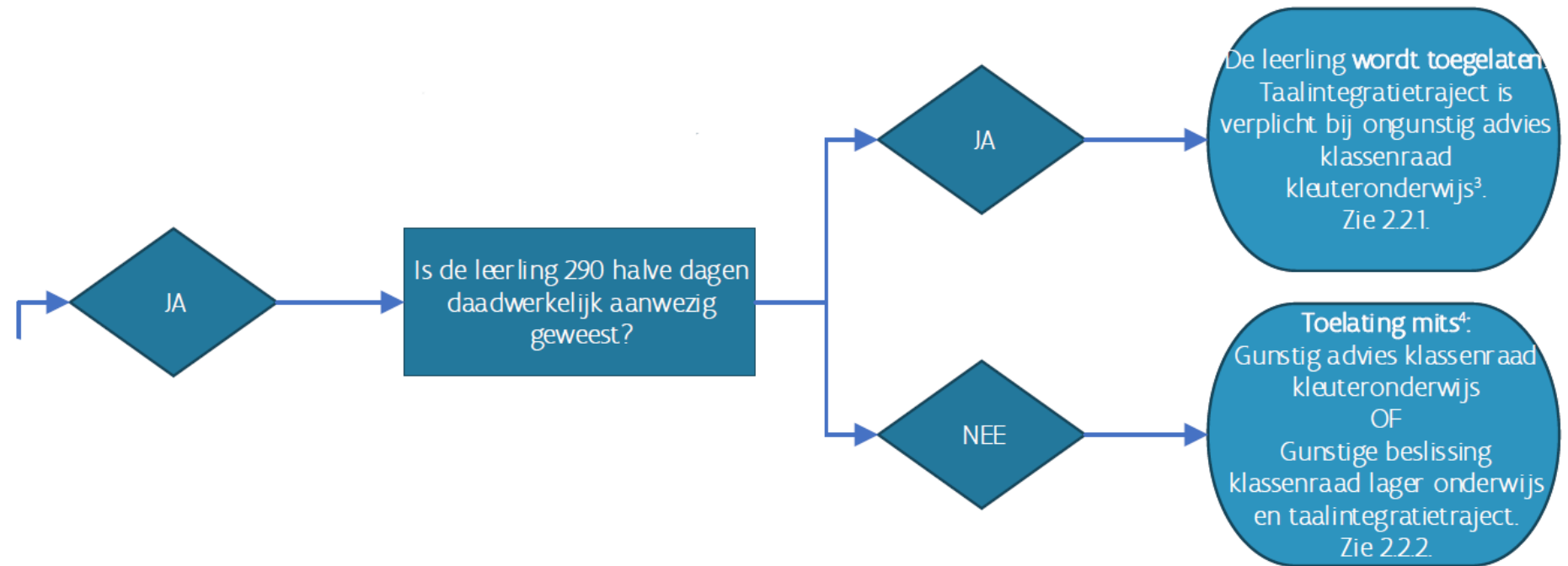
- ▶ Verwachte daadwerkelijke aanwezigheid van 290 halve dagen
- ▶ Daadwerkelijke aanwezigheid
- ▶ Grote rol aan klassenraden
  - Lager én kleuter
- ▶ Focus op taal



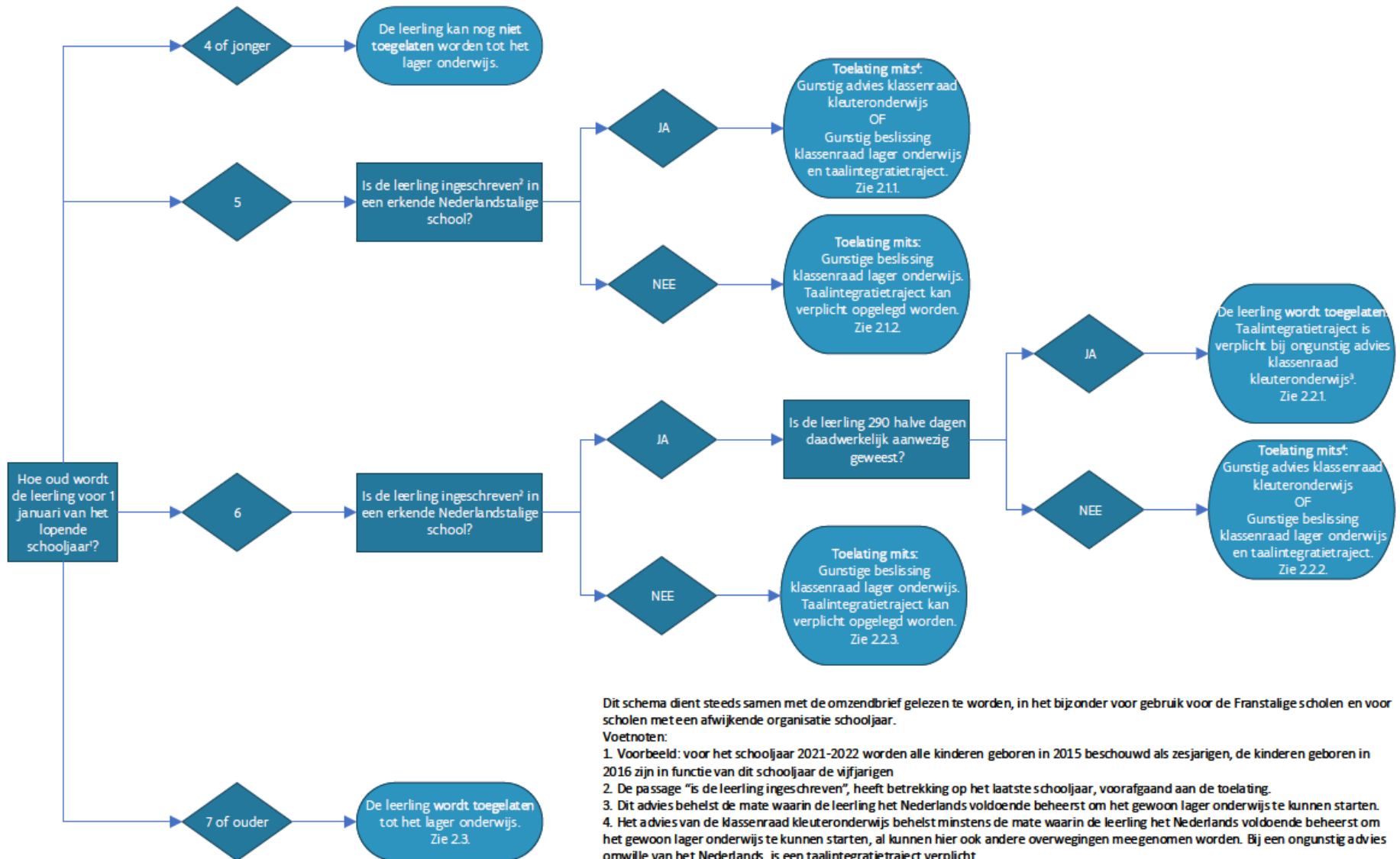
# Concreet voorbeeld

- ▶ Kleuter, 3e kleuterklas, 'op leeftijd', onvoldoende aanwezig schooljaar 20-21 (< 290 halve dagen daadwerkelijke aanwezigheid)
- ▶ Kan deze leerling toegelaten worden tot het lager onderwijs?
  - Ja mits:
    - × OF gunstig advies klassenraad kleuteronderwijs
    - × OF gunstige beslissing klassenraad lager onderwijs
    - Al dan niet met taalintegratietraject





## Toelatingsvoorwaarden gewoon lager onderwijs vanaf schooljaar 2021-2022



Dit schema dient steeds samen met de omzendbrief gelezen te worden, in het bijzonder voor gebruik voor de Franstalige scholen en voor scholen met een afwijkende organisatie schooljaar.

Voetnoten:

1. Voorbeeld: voor het schooljaar 2021-2022 worden alle kinderen geboren in 2015 beschouwd als zesjarigen, de kinderen geboren in 2016 zijn in functie van dit schooljaar de vijfjarigen
2. De passage "is de leerling ingeschreven", heeft betrekking op het laatste schooljaar, voorafgaand aan de toelating.
3. Dit advies behelst de mate waarin de leerling het Nederlands voldoende beheerst om het gewoon lager onderwijs te kunnen starten.
4. Het advies van de klassenraad kleuteronderwijs behelst minstens de mate waarin de leerling het Nederlands voldoende beheerst om het gewoon lager onderwijs te kunnen starten, al kunnen hier ook andere overwegingen meegenomen worden. Bij een ongunstig advies omwille van het Nederlands, is een taalintegratietraject verplicht.

# Taalintegratietraject

- ▶ Wat houdt het in?



**Vlaanderen**  
is onderwijs & vorming

**DEPARTEMENT**  
ONDERWIJS & VORMING

# Taalscreening

- ▶ Begin leerplicht



**Vlaanderen**  
is onderwijs & vorming

**DEPARTEMENT**  
ONDERWIJS & VORMING



**Vlaanderen**  
is onderwijs & vorming

**DEPARTEMENT**  
ONDERWIJS & VORMING

# Vragen





# Meer informatie

- [www.onderwijs.vlaanderen.be/nl/toelatingsvoorwaarden-basisonderwijs](http://www.onderwijs.vlaanderen.be/nl/toelatingsvoorwaarden-basisonderwijs)

## Meer vragen over bijvoorbeeld taalintegratietraject?

### Digitale Ronde van Vlaanderen

Benieuwd naar wat er in september verandert? Welke nieuwe maatregelen zijn vanaf dan geldig? Ontdek het tijdens de digitale Ronde van Vlaanderen voor directies.

**Wanneer? 22 juni 2021 van 09.30 tot 11.30 uur**

**Inschrijven via:**

- Basisonderwijs: [www.data-onderwijs.vlaanderen.be/inschrijvingen/onderwijsevent.aspx?id=270](http://www.data-onderwijs.vlaanderen.be/inschrijvingen/onderwijsevent.aspx?id=270)
- Secundair onderwijs: [www.data-onderwijs.vlaanderen.be/inschrijvingen/onderwijsevent.aspx?id=271](http://www.data-onderwijs.vlaanderen.be/inschrijvingen/onderwijsevent.aspx?id=271)

Blijf op de hoogte via de socialemediakanalen van Onderwijs Vlaanderen:





**Bedankt!**



**Vlaanderen**  
is onderwijs & vorming

**DEPARTEMENT**  
ONDERWIJS & VORMING