



Agentschap
Hoger Onderwijs, Volwassenenonderwijs,
Kwalificaties & Studietoelagen

Infosessie VWO start schooljaar 2016-2017

25 augustus 2016



Vlaanderen
is onderwijs & vorming

Agentschap
**Hoger Onderwijs, Volwassenenonderwijs,
Kwalificaties & Studietoelagen**

Welkom!

Evi Verduyckt

25 augustus 2016

Agenda infosessie

- Inleiding
- Conceptnota's VWO, HBO, SLO
- Conceptnota NT2
- EPALE
- Stand van zaken cijfers, opleidingen en onderwijsbevoegdheid
- Stand van zaken Dataloep
- Planning DAVINCI
- Verificatie 2016-2017

PAUZE

- Extra middelen NT2
- Hervormingen personeel, loopbaanonderbreking, zorgkrediet
- Hervormingen verlofstelsels
- Wijzigingen ambtshalve pensionering
- Innovatie in de dienstverlening personeel
- Vragen?

RECEPTIE EN BROODJESLUNCH



Vlaanderen
is onderwijs & vorming

DEPARTEMENT
ONDERWIJS & VORMING

Conceptnota's VWO, HBO, SLO

Katlijn Schroyens

25 augustus 2016



25 maart 2016: goedkeuring door de Vlaamse Regering
van 4 conceptnota's met grote impact op VWO:

- HBO
- SLO
- VWO (CVO en CBE)
- NT2

Uitbouw van het hoger beroepsonderwijs

Volwaardig onderdeel van het hoger onderwijs

Dubbele doelgroep:

- Volwassenen
 - Jongeren die meteen voor HO op niveau 5 kiezen
- ⇒ Meer jongere studenten aantrekken
- ⇒ Opleidingsniveau beter gekend maken
- ⇒ Bijdrage tot verdere democratisering van het hoger onderwijs

<http://www.onderwijs.vlaanderen.be/nl/conceptnota-hoger-beroepsonderwijs>

Lerarenopleidingen versterken

Wervende en kwalitatieve lerarenopleidingen als basispijler voor hoogstaand onderwijs

De lerarenopleidingen hervormen en de instroom versterken.

- ⇒ verplichte niet-bindende instapproef,
- ⇒ de lerarenopleidingen worden kwalitatief hervormd
- ⇒ het aanbod wordt gestroomlijnd

<http://www.onderwijs.vlaanderen.be/nl/conceptnota-lerarenopleidingen>



Uitbouw van een slagkrachtig NT2-beleid

Contouren voor het uitbouwen van een slagkrachtig, doelgericht en doelmatig NT2-beleid voor alle anderstaligen die Nederlands leren.

<http://www.inburgering.be/node/162>

Volwassenenonderwijs als kansenonderwijs. Kansen op leren, integreren en kwalificeren, een leven lang

Het volwassenenonderwijs versterken en duidelijk positioneren
binnen het onderwijslandschap.

- ⇒ Het volwassenenonderwijslandschap wordt versterkt,
- ⇒ Het financieringssysteem wordt hervormd
- ⇒ De personeelsregelgeving aangepast.

<http://www.onderwijs.vlaanderen.be/nl/conceptnota-volwassenenonderwijs>



Voorontwerp van decreet met diverse bepalingen

- ⇒ een wijziging van de indeling van studiegebieden en de programmatieprocedure voor het secundair volwassenenonderwijs en SLO;
- ⇒ een wijziging van de taalexamenregeling van het personeel;
- ⇒ een wijziging van de programmatie van opleidingen in het hoger beroepsonderwijs
- ⇒ een tijdelijke benoemingsstop in het HBO5 en SLO in de centra voor volwassenenonderwijs (HBO5)

Volgende stappen:

- advies van de VLOR en van de SERV
- onderhandelingen met de sociale partners.



Vlaanderen
is onderwijs & vorming

Agentschap
**Hoger Onderwijs, Volwassenenonderwijs,
Kwalificaties & Studietoelagen**

Conceptnota NT2

Leen Ardui

25 augustus 2016

AGENTSCHAP
**INTEGRATIE &
INBURGERING**



Vlaamse
overheid

Samenwerking Onderwijs- Inburgering Conceptnota NT2 Structurele samenwerking

25 augustus 2016

Conceptnota NT2: timing

Maart 2016: nieuwe conceptnota NT2

Juni-september 2016: voorbereidend werk door de agentschappen en HvN Brussel

September-december 2016: uitwerking voorstel

Januari 2017-juni 2018: opmaak regelgeving

Conceptnota NT2: “werven”

Werf 1: intake, testing en oriëntering (trekker: Atlas)

Werf 2: regie behoefteplan (trekker HvN Brussel)

Werf 3: regie (organisatorische) kwaliteitscriteria (trekker: In-Gent)

Werf 4: expertiseopbouw en innovatie (nog te bepalen)

Conceptnota NT2 : aanpak

Vorbereidend werk:

- oplisting huidige stand van zaken en procedures (gebaseerd op Vl. en lok. Aka's en samenwerking CVO-CBE en Huizen)

uitwerken voorstel voor kabinet inburgering

- informeren, input verzamelen met alle betrokkenen, in het bijzonder en prioritair met onderwijspartners

Samenwerking onderwijs – inburgering - NT2

Uit het decreet van 13 mei 2015 houdende wijziging van diverse bepalingen van het decreet van 7 juni 2013 betreffende het Vlaamse integratie- en inburgeringsbeleid:

- *Art. 46/3. De regie over een behoeftedekkend en behoeftegericht aanbod Nederlands als tweede taal, vermeld in artikel 17, tweede lid, 7°, omvat minstens de volgende taken :*
 - *1°) ; 2°); 3°);....*
 - *4° in functie van de taken vermeld in artikel 46/3, 1°, 2° en 3°, organiseert het EVA, op structurele basis, **regionaal overleg** met de centra vermeld in artikel 2,*
 - *4°. **Op Vlaams niveau organiseert het EVA** hiervoor overleg met de onderwijsverstrekkers, de Federatie voor Basiseducatie, de VDAB en Syntra Vlaanderen. De Vlaamse Regering bepaalt de nadere modaliteiten.’’*

→ *Opstart in september*

Ardui Leen | vormingsdirecteur
leen.ardui@integratie-inburgering.be

Agentschap Integratie en Inburgering |
www.integratie-inburgering.be



Vlaanderen
is onderwijs & vorming

Agentschap
**Hoger Onderwijs, Volwassenenonderwijs,
Kwalificaties & Studietoelagen**

EPALE

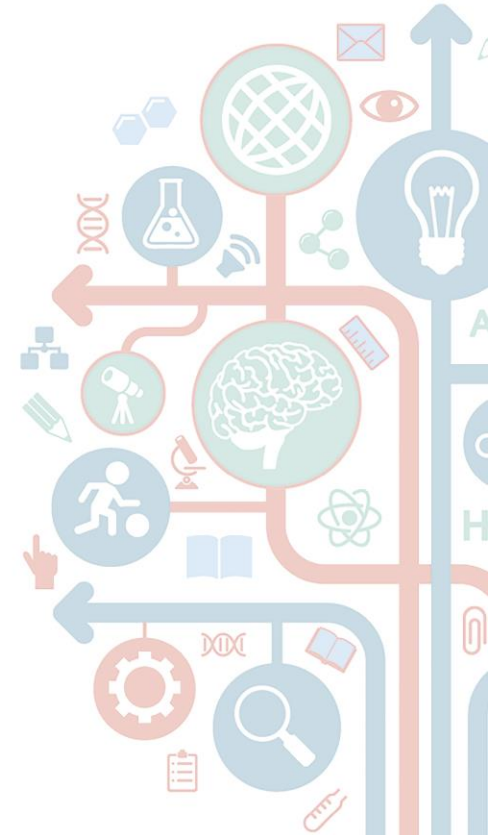
Karine Nicolay

25 augustus 2016




EPALE

electronic platform for
adult learning in Europe






Legal notice | Privacy statement | Cookies | Contact on Europa | Search on Europa | English (en)




EPALE

Electronic Platform for Adult Learning in Europe

European Commission > EPALÉ

Selecteer een taal | Mogelijk gemaakt door Google Translate | Karine Nicolay | logout | join us on   

Home | About EPALÉ | Community Activities | Themes | Tools And Portals | Search



Case study on the Feeling Younger by Getting Older project

The importance of active ageing and informal learning









□ □ □ □ □ □ □ □ □ □ □ □ □ □

Upcoming Events


08/11/2016 (Ireland)
HARNESSING THE POWER OF A STORY

08/11/2016 to 11/11/2016 (Ireland)
CONTACT SEMINAR ON NON-FORMAL AND INFORMAL LEARNING (& VALIDATION)


[MORE EVENTS >](#)

Partner search	Blog	Events	News	Resources	Glossary	FAQ	Contact us
							


JOIN US



[User directory](#)



Latest Content



BLOG

The benefits of non-formal learning

Educator Louis Debono teaches in both formal and non-formal environments and greatly believes in the benefits and importance of both. As a teacher at De La Salle Sixth Form, in Malta, he uses formal learning on a daily basis, however he is also a champion for non-formal learning in his roles as a trainer for youth workers and volunteers for the European Volunteer Service, and a human rights trainer within the Council for Europe. Here he shares his experiences.

18 August 2016 by [Mahira Mifsud](#) (en) | 0 Comments

[Valuing non-formal and informal learning](#)

In a Nutshell


EPALÉ

News, resources, events and discussions from the adult learning community in Europe


Top Discussion

[Immigrants](#)

EPALÉ Test Discussion






Privacyverklaring | Cookies | Contact | Zoeken | Nederlands (nl)



EPALE
Elektronisch platform voor volwasseneneducatie in Europa

European Commission > EPALE

Selecteer een taal | Mogelijk gemaakt door Google Translate


Karine Nicolay | uitloggen | Volg ons op   

Over EPALE | Activiteiten | Thema's | Hulpmiddelen en portalen

Zoeken

Minister Crevits lanceert 'Van leRensbelang'

Debat over onderwijs van morgen in Vlaams Parlement




Komende evenementen

05/07/2016 tot 07/07/2016 (Italië)
Green Skills for Training

13/06/2016 (Kroatië)
Andragoško usavršavanje - Komunikacija i grupna dinamika: Komunikacija u obrazovanju odraslih

[MEER EVENEMENTEN](#)

Partner zoeken | Blogs | Evenementen | Nieuws | Materialen | Woordenlijst | Vragen (FAQ) | Contact

JOIN US  [Gebruikerslijst](#)

Nieuw op EPALÉ

MATERIALEN

Materialen van Centrum voor budgetadvies en -onderzoek

Het Centrum voor budgetadvies en -onderzoek (CEBUD[®]) is een onafhankelijk advies- en onderzoekscentrum verbonden aan de Thomas More Hogeschool. CEBUD wil bijdragen aan een inclusieve samenleving en baseert zich hiervoor op wetenschappelijk onderzoek en internationale samenwerking met relevante stakeholders in binnen- en buitenland. CEBUD deed ondermeer onderzoek naar referentiebudgetten waarop de budgetstandaard voor Vlaanderen is gebaseerd. Een update wordt verwacht in 2016.

19 mei 2016 by [Karine Nicolay \(en\)](#) 0 Reacties

Social Inclusion
Literacy concepts and modes of delivery
Basic skills - literacy, numeracy and digital skills

Kortom

EPALÉ
Nieuws, materialen, evenementen en discussies over volwasseneneducatie in Europa

Populairste discussie

EPALÉ **Immigrants**

Migrant Education Week Day 3: What are the solutions to supporting migrant learners in adult education?

28 april 2016 by [EPALÉ Moderator \(en\)](#) 111 Reacties

MATERIALEN

Wikifin.be ter bevordering van financiële geletterdheid

Wikifin.be is een portaalsite die mensen helpt bij financiële beslissingen. Hij stelt gratis en onafhankelijk, betrouwbare en handige informatie ter beschikking, onafhankelijk van private financiële spelers.

19 mei 2016 by [Karine Nicolay \(en\)](#) 0 Reacties

EPALÉ **Immigrants**

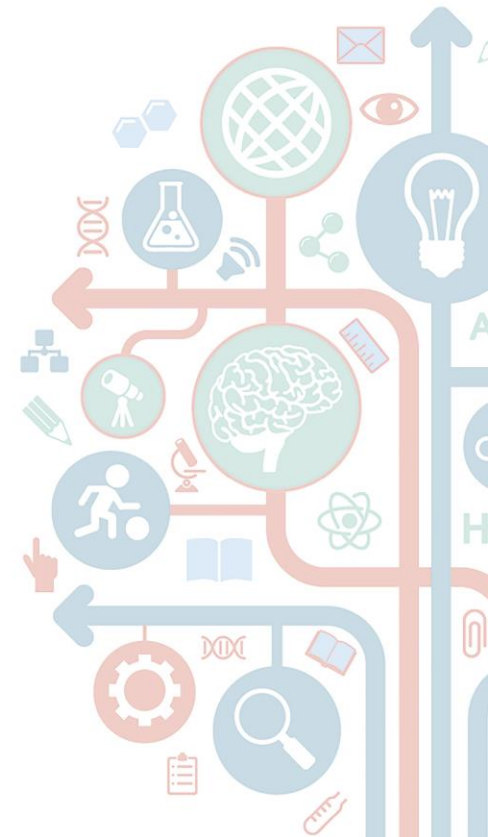
Migrant Education Week Day 2: What are the obstacles for migrants to access and complete adult education programmes?



EPALE

meertalige online community
met gratis lidmaatschap

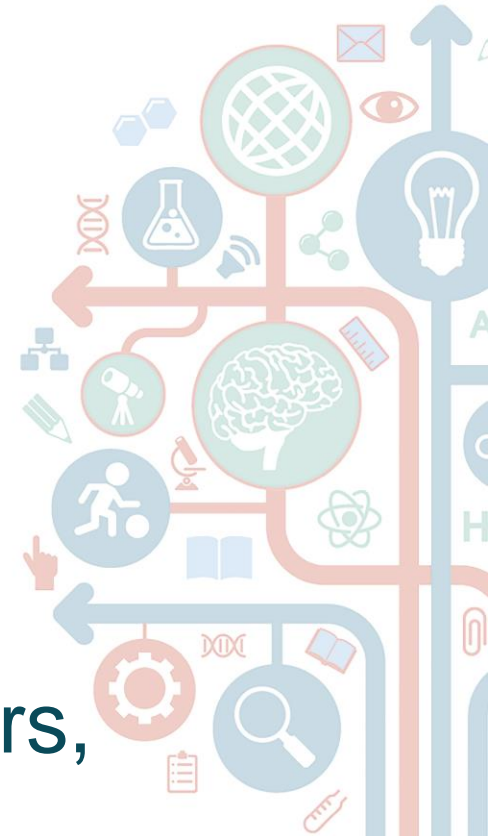
voor iedereen met een professionele rol
in de volwasseneneducatie in Europa





EPALE

leerkrachten, begeleiders, trainers,
onderzoekers, academici,
beleidsmakers...



EPALE gaat over DELEN



EPALE gaat over DELEN



Collaborative
space



Community
of practice





Collaborative
space

EPALE Community Group

A private space for the EPALE Community Group (ECG)

Home News Events Documents Discussions Members

Latest content

Title	Author	Type	Modified	Feedback
Join our next Community Group Hangout - May 26	Richard MEDIC	News	09/06/2016 - 13:07	Comments: 37 Votes: 0
New Skills Agenda for Europe - Launch event - Employment, Social Affairs & Inclusion - European Commission	Aurélia Chaise	News	03/06/2016 - 10:18	Comments: 0 Votes: 0
Workshop community management	Christina NORWIG	Event	13/05/2016 - 13:05	Comments: 0 Votes: 0
Communities of Practice Visuals	Hilary Taylor	Discussion	12/05/2016 - 10:40	Comments: 2 Votes: 0
Cool EPALÉ illustrations	Mahira Mifsud	Document	12/05/2016 - 08:07	Comments: 2 Votes: 0
EPALÉ Lifelong Learning Cafe Invitation	Mahira Mifsud	Document	06/05/2016 - 10:12	Comments: 0 Votes: 0
Join us for EPALÉ Migrant Education week starting	Eleni	Event	28/04/2016	Comments: 2





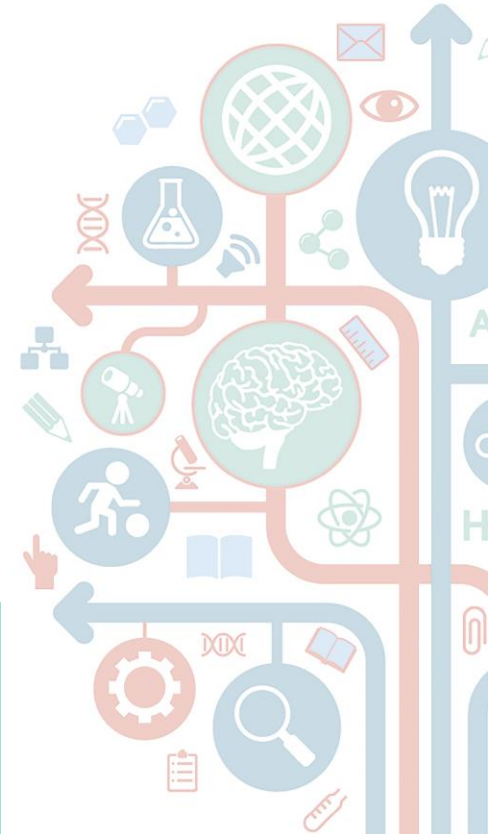
Community of practice

Lifelong learning in Europe

Facilitated by the the Lifelong Learning Hub, this Community aims to bring together European experts in lifelong learning

Home	News	Events	Documents	Discussions	Members
------	------	--------	-----------	-------------	---------

Member Name	Organization	Country
Eva ALOS MELCHOR	Ecorys UK	United Kingdom
Reeta KNUUTI	Centre for International Mobility CIMO	Finland
Christianne Fenech	Ministry for Education and Employment	Malta
Onno HANSEN	Ezzev Foundation	Netherlands
Ramon Mangion	Malta College of Arts, Science and Technology	Malta
Gerhard Endres	Netzwerk Gesellschaftsethik e.V.	Germany
Maria Eduarda A...		Portugal
Maria Costa	Geoclube and fundação aju	Portugal



EPALE



België

WAT is EPALE?

Werk jij in de
volwasseneneducatie?



0:02 / 2:33



WAAROM EPALE?

Europe 2020

Europa 2020

Europa 2020 is de groeistrategie van de EU voor de komende 10 jaar.

De EU moet een slimme, duurzame en inclusieve economie worden in een snel veranderende wereld. Dit betekent dat de EU en de EU-landen samen moeten werken aan meer werkgelegenheid, hogere productiviteit en meer sociale samenhang.

De EU heeft vijf ambitieuze doelstellingen vastgesteld, voor werkgelegenheid, innovatie, onderwijs, sociale samenhang en klimaat/energie, die ze tegen 2020 wil bereiken. Ieder EU-land heeft zijn nationale doelstellingen bepaald op elk van deze gebieden. Concrete maatregelen op EU- en nationaal niveau onderbouwen de strategie.

Education and Training 2020 (ET 2020)

The following EU benchmarks for 2020 have been set for education:

- At least 95% of children (from 4 to compulsory school age) should participate in **early childhood education**;
- fewer than 15% of 15-year-olds should be under-skilled in **reading, mathematics and science**;
- the rate of **early leavers** from education and training aged 18-24 should be below 10%;
- at least 40% of people aged 30-34 should have **completed some form of higher education**;
- at least 15% of adults should participate in **lifelong learning**;
- at least 20% of higher education graduates and 6% of 18-34 year-olds with an initial vocational qualification should have **spent some time studying or training abroad**;
- the share of employed graduates (aged 20-34 with at least upper secondary education attainment and having left education 1-3 years ago) should be at least 82%.

European Agenda for Adult Learning

The Commission is working with 32 countries to implement the **European Agenda for Adult Learning** [↗](#). The Agenda highlights the need to increase participation in adult learning of all kinds (formal, non-formal and informal learning) whether to acquire new work skills, for active citizenship, or for personal development and fulfilment.

WAAROM EPALE in Vlaanderen?



0:15 / 1:25



WAAROM EPALE?

Géraldine Libreau

EPALÉ-coördinator bij de Europese Commissie

De idee achter EPALE is om mensen
in de volwasseneneducatie samen te brengen

▶ ▶| 🔊 0:07 / 3:33





European
Commission

#volwasseneneducatie

DOE MEE

ec.europa.eu/epale/nl/user/register

Erasmus+

 @EPALE_FL

 Adult Learning in Flanders



EPALE in Vlaanderen

<https://ec.europa.eu/epale/nl>

karine.nicolay@epos-vlaanderen.be

02/553.98.68





Vlaanderen
is onderwijs & vorming

Agentschap
**Hoger Onderwijs, Volwassenenonderwijs,
Kwalificaties & Studietoelagen**

Stand van zaken cijfers, opleidingen en onderwijsbevoegdheid

Evelyn Laermans

25 augustus 2016

Cijfers

Wijzigingen landschap VWO

- Schooljaar 15-16

- 13 CBE
- 101 CVO



Veranderingen:

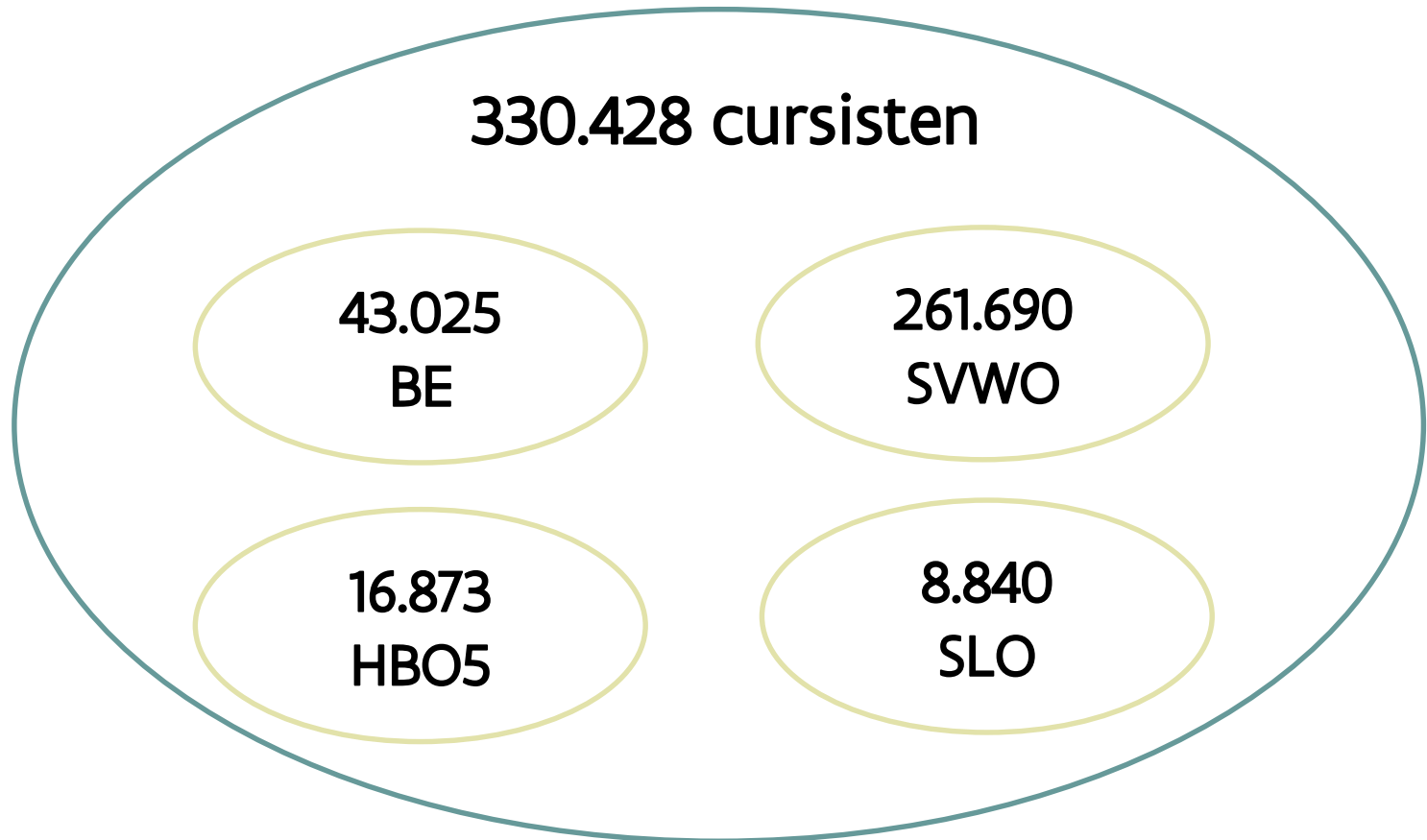
- 4 fusies
- 43 overgehevelde opleidingen
- 2 wijzigingen CVO van koepel
- (+ 1 nieuw CVO dat erkend is, maar geen financiering ontvangt)

- Schooljaar 16-17

- 13 CBE
- 97 CVO (+ 1 erkend, niet-gefinancierd CVO)

Cijfers

Cursisten in referentieperiode 15 - 16



Cijfers

LUC per referteperiode

	12-13	13-14	14-15	15-16
CVO	47.143.567	47.691.131	46.980.711	45.823.516
		+ 1,16%	-1,49%	-2,46%
SVWO	40.603.836	40.908.620	40.144.976	38.949.556
		+0,75%	-1,87%	-2,98%
HBO5	4.100.894	4.311.154	4.440.270	4.673.462
		+5,13%	+2,99%	+5,25%
SLO	2.438.837	2.471.357	2.395.465	2.200.498
		+1,33%	-3,07%	-8,14%
CBE	3.659.523	3.811.448	3.533.715	3.496.818
		+ 4,15%	-7,29%	-1,04%
TOTAAL	50.803.090	51.502.579	50.514.426	49.320.334

Cijfers

Omkadering CVO per schooljaar

	13 - 14	14 - 15	15 - 16	16 - 17
Leraarsuren	3.859.051	3.889.924	3.921.043	3.978.508
SVWO	3.391.568	3.418.701	3.446.050	3.473.677
Reële toename Aftopping		263.800 (7,78%) 236.670	174.391 (5,10%) 147.041	51.053 (1,48%) 23.427
HBO5	301.215	303.625	306.054	347.652
Reële toename Bijkomend budget Aftopping		28.317 (9,40%) 25.907	35.381 (11,65%) 32.952	47.920 (15,66%) 41.622 6.322
SLO	166.268	167.598	168.939	157.178
Reële toename Aftopping		10.257 (6,17%) 8.927	3.506 (2,09%) 2.165	-11.761 (-6,96%) Nvt
Punten	65.352	65.873	66.243	64.554
Reële toename Aftopping		1.824 (2,79%) 1.303	370 (0,56%) Nvt	-1.641 (-2,48%) Nvt

Cijfers

Omkadering CBE per schooljaar

	13 - 14	14 - 15	15 - 16	16 - 17
VTE	591,06	606,36	622,06	638,16
Reële toename Aftopping		<i>128,27 (21,7%)</i> <i>112,96</i>	<i>70,05 (11,55%)</i> <i>54,35</i>	<i>54,26 (8,72%)</i> <i>38,15</i>
Punten	9.021	9.248	9.479	9.717
Reële toename Aftopping		<i>1.979 (21,94%)</i> <i>1.752</i>	<i>976 (10,55%)</i> <i>745</i>	<i>642 (6,77%)</i> <i>403</i>

Opleidingen

Nieuw vanaf 1 september

- Nieuwe opleidingen binnen studiegebieden Auto, ICT en Voeding
 - Automatische concordantie van onderwijsbevoegdheid
 - Bestaande opleidingen afbouwen tegen 31 augustus 2017 / 2018
 - Nieuwe ICT-opleidingen kunnen verkort en extra verkort georganiseerd worden
- Nieuwe opleidingen binnen studiegebied Handel
 - Onderwijsbevoegdheid aanvragen via programmatieronde
- Bestaande taalopleidingen Duits/Frans/Engels richtgraad 3 en 4 kunnen verkort georganiseerd worden
- Modules van bestaande bakkerijopleidingen kunnen verlengd georganiseerd worden

Opleidingen

Afgelopen vanaf 1 september

- Afgebouwde opleidingen (die vervangen zijn door nieuwe opleidingsprofielen)
 - Bepaalde bakkerijopleidingen
 - Buitenschrijnwerker
 - Inrichten van de woning
 - Koken
 - Latijns schrift binnen leergebied alfa NT2
 - Plaatser parket
 - Podiumtechnicus
- Geen impact op het inrichten van de nieuwe opleidingsprofielen

Onderwijsbevoegdheid

Wijziging programmatieprocedure

- Vanaf komende programmatieronde 3 wijzigingen:
 - Het Agentschap Integratie en Inburgering zal deelnemen aan de adviescommissie voor alle aanvragen van de NT2-centra
 - Bijkomend criterium: Het centrum beschikt over de nodige leraarsuren
 - Bijkomend criterium: De kwaliteit van de andere opleidingen van het CVO komt niet in het gedrang
- Aanpassing formulieren volgt eerstdaags via de omzendbrief VWO/2011/03
 - Aanvraagronde 30 september (deadline) voor ingang onderwijsbevoegdheid op 1 februari gebeurt met de nieuwe formulieren !
- Opgelet: de logica van het verlies van OB na 5 jaar niet ingericht blijft behouden



Vlaanderen
is onderwijs & vorming

Agentschap
**Hoger Onderwijs, Volwassenenonderwijs,
Kwalificaties & Studietoelagen**

Stand van zaken Dataloop

Goele Bossaert

25 augustus 2016

Dataloop

Cijfers, cijfers en nog eens cijfers

- Een project van het Kenniscentrum van het ministerie van Onderwijs en Vorming, dat als doel heeft om kennis te delen binnen het onderwijslandschap
- Doel: op interactieve manier antwoorden geven op vragen als:
 - Hoe evolueerde het aantal inschrijvingen de voorbije jaren in mijn CVO?
 - Wat is het aandeel inschrijvingen in het studiegebied Hout in mijn CVO t.o.v. andere CVO's?
 - Wat zijn de cursistenkenmerken binnen de opleiding Spaans richtgraad 1?
 - ...

Dataloep

Een voorbeeld

The screenshot shows a web browser window displaying the Dataloep website. The browser's address bar shows the URL <http://onderwijs.vlaanderen.be/dataloep-aan-de-slag-met-cijfers-over-onderwijs>. The website header includes the logo for 'Vlaanderen is onderwijs & vorming' and a search bar with the text 'Wat zoek je?' and a 'ZOEKEN' button. A navigation menu below the header lists: Home, Ouders, Leerlingen, Studenten, Cursisten, Onderwijspersoneel, and Directies en administraties. The main content area features a breadcrumb trail: Home > [Onderwijsstatistieken](#) > Dataloep: aan de slag met cijfers over onderwijs. The title of the page is 'Dataloep: aan de slag met cijfers over onderwijs'. Below the title, a short description reads: 'Met Dataloep vind je snel en gemakkelijk cijfers over het onderwijs in Vlaanderen. Selecteer, combineer en kies zelf je weergave: tabellen, grafieken of kaarten. [Meer over Dataloep](#)'. The content is organized into three columns. The first column is titled 'Basis- en secundair onderwijs' and contains a card for 'Inschrijvingen (leerlingenaantallen)' with the subtext 'Welke gegevens krijg je te zien?' and a 'Naar Dataloep >' link. The second column is titled 'Hoger onderwijs (inclusief hbo5 Verpleegkunde)' and contains a card for 'Inschrijvingen' with the subtext 'Welke gegevens krijg je te zien?' and a 'Naar Dataloep >' link. The third column is titled 'Zo werkt Dataloep' and contains a video player with the title 'Dataloep: hoe werkt het?' and a 'Meer over Dataloep >' link. At the bottom right of the page, there are social media icons for email, WhatsApp, Facebook, and Twitter.

Dataloop

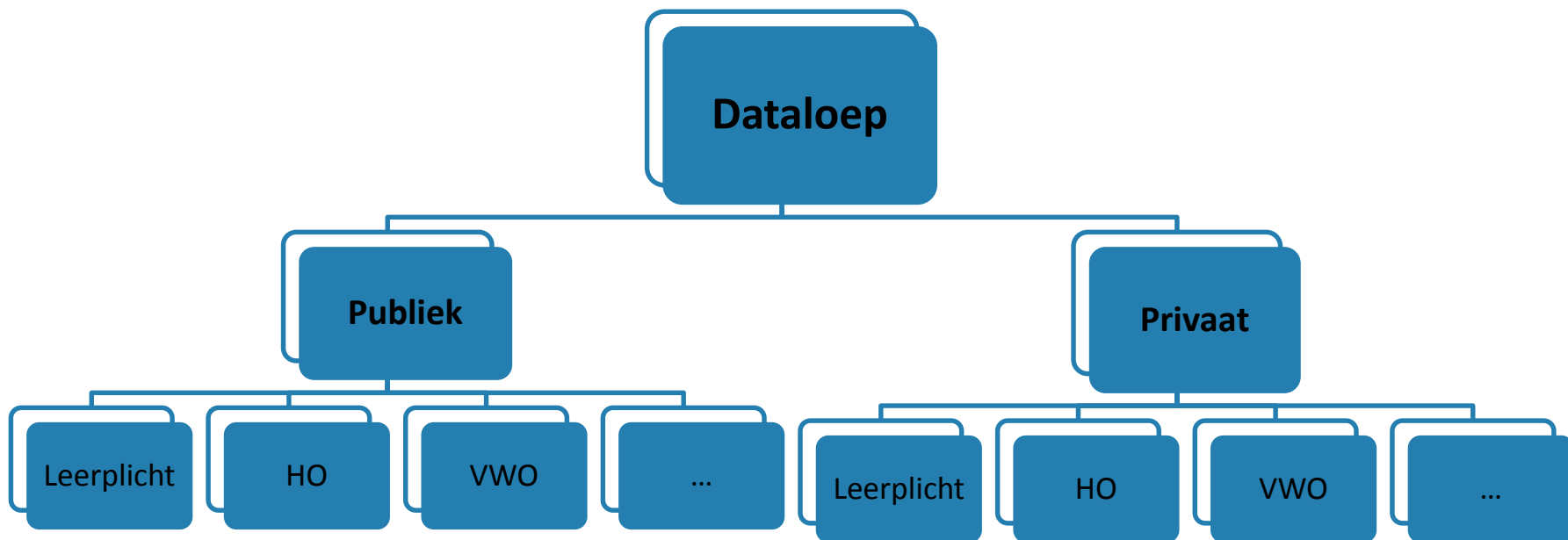
Een voorbeeld



<http://onderwijs.vlaanderen.be/dataloop-aan-de-slag-met-cijfers-over-onderwijs>

Dataloep

Voor jullie?



Dataloep

Evolutie van het project

- 1 april 2016: publieke luik van Dataloep en private luik voor leerplichtonderwijs live
- Eind mei 2016: private luik voor hoger onderwijs live
- januari 2016: traject opgestart voor ontwikkeling van Dataloep voor VWO.



Dataloop

Evolutie van het project

- Beslissing klankbordgroep:
 - Start met 1 dashboard
 - Studieaanbod/inschrijvingen (aantallen per instelling, studiegebied, opleiding,...)
 - Cursistenkenmerken (nationaliteit, leeftijd, geslacht, ...)
 - Benchmarking mogelijk t.o.v. groep van andere CVO's
 - Data op refertejaar, later op schooljaar
- Interne ontwikkeling
 - Na bouw terugkoppeling naar klankbordgroep



Dataloep

Evolutie van het project

- Lancering Dataloep voor VWO
 - Afhankelijk van de vooruitgang van de bouw van de applicatie
 - Streefdoel = voorjaar 2017

- Belangrijk:

Dataloep zal geen vervanging zijn voor de registratie- en financieringsrapporten!!!



Vlaanderen
is onderwijs & vorming

Agentschap
**Hoger Onderwijs, Volwassenenonderwijs,
Kwalificaties & Studietoelagen**

Planning DAVINCI

Luk Verbeke

25 augustus 2016

Tariefsuggestie

Stand van zaken

- Sinds deze zomer is de connectie gerealiseerd naar de Kruispuntbank voor Sociale Zekerheid (KSZ) om gegevens over handicap te controleren
- Concreet betekent dit dat volgende vrijstellingen van inschrijvingsgeld nu ook geïntegreerd zijn in de tariefsuggestie die uw centrumsoftware terugkrijgt:
 - Recht op een integratietegemoetkoming
 - Vermindering van de zelfredzaamheid van ten minste 7 punten
 - Vermindering van het verdienvermogen tot een derde of minder
- In het najaar zullen we de bouw starten van de integratie van de vrijstelling van inschrijvingsgeld voor inburgeraars in een opleiding NT2 R1 en R2 in de tariefsuggestie

Tariefsuggestie

Overzicht

Vrijstellingstype	Opmerking
Integratietegemoetkoming	Gerealiseerd
Vermindering verdienenvermogen	Gerealiseerd
Vermindering zelfredzaamheid	Gerealiseerd
Taalexamen	Gerealiseerd
Basiseducatie in CBE	Gerealiseerd
Basiseducatie NT2 in CVO	Gerealiseerd
Studiegebied algemene vorming	Gerealiseerd
Ervaringsdeskundige armoede en sociale uitsluiting	Gerealiseerd
Studiegebied NT2	Gerealiseerd
Leefloon	Gerealiseerd
Doorstroming Basiseducatie naar CVO	Gerealiseerd, controle wordt versoepeld
Vervangingsinkomen uit werkloosheid	Gerealiseerd, let op gegevens nooit beschikbaar op moment van inschrijven
Inburgeraar in NT2 R1/R2	wordt opgestart

Wettig verblijf

Situering en werking

- De controle op wettig verblijf is een van de grootste oorzaken van planlast, vandaar een aantal bijkomende opvragingen door en controles in DAVINCI om dit proces te faciliteren
- DAVINCI vraagt bijkomende gegevens op in het Rijksregister en samen met de reeds beschikbare persoonsinformatie, biedt dit de mogelijkheid om van bepaalde personen met zekerheid vast te stellen dat het wettig verblijf voldaan is.
 - Schrappingstatus: mensen die wettig verblijf verliezen, worden geschrapt in het Rijksregister
 - Nationaliteit: bepaalde nationaliteiten geven automatisch toegang tot wettig verblijf (EU, Hong Kong, ...)
 - Leeftijd: min 18-jarigen vallen niet onder de maatregel
- DAVINCI kan in sommige gevallen met zekerheid weten dat iemand wettig verblijft. Als er geen zekerheid is, dan moet het centrum dit blijven aantonen met stavingsdocumenten.
 - Belangrijke categorieën: Kort verblijvenden (minder dan 3 maanden), BISnummers, bijlage 35.

Wettig verblijf

Situering en werking

- De centrumsoftware kan deze informatie op 2 manieren doorkrijgen:
 - Raadpleeg Uniek Persoon: de chronologie van het wettig verblijf wordt meegegeven

Aanvangsdatum	Wettig verblijf
(leeg)	Aan te tonen door centrum
28/02/2014	Voldaan
30/05/2015	Aan te tonen door centrum

- Bij Registreer/Wijzig/Raadpleeg Plaatsing (status ingeschreven): de verblijfsstatus wordt meegegeven in het antwoord van DAVINCI. Dus bij elke plaatsing in status ingeschreven wordt op basis van de inschrijvingsdatum welke de verblijfsstatus is.
 - Voor het voorbeeld uit tabel wordt dit dan
 - Plaatsing: inschrijvingsdatum 1/9/2016
 - Verblijfsstatus: Aan te tonen door centrum

Wettig verblijf

Timing

- Bedoeling was om dit mee te nemen in de release van 26/8/2016 maar door vertraging bij de integratie met de KSZ zal dit net niet haalbaar zijn.
- De functionaliteit is wel volledig ontwikkeld dus we plannen zo snel mogelijk een nieuwe release. Verwachting is dus om in productie te gaan in oktober 2016

Audit softwarepakketten

Situering

- Eind 2015 werd er een audit uitgevoerd door KPMG met als voornaamste doelstelling de evaluatie van het model waarbij er derde partijen (=de softwareaanbieders) staan tussen de overheid (=AHOVOKS) en de registrerende partijen (=de CVO en de CBE).
- Eén van de belangrijkste kanttekeningen bij het huidige model volgens KPMG is dat de huidige voorwaarden voor softwareleveranciers om toegang te krijgen/te behouden te weinig zekerheid bieden. Daarom schrijven ze: *“We raden aan de beperkte ‘toelatingsvoorwaarden’ uit te breiden voor alle software die gegevens uitwisselen met de systemen van de Agentschappen. De nieuwe voorwaarden dienen garanties te bieden betreffende de conformiteit van de pakketten (functionaliteit, beveiliging).”*
- AHOVOKS neemt deze aanbeveling serieus en we willen er gevolg aan geven

Audit softwarepakketten

Aanpak

- De aanpak zal er in grote lijnen als volgt uitzien:
 - Monitoring en benchmarking van het registratiegedrag (DAVINCI en Datawarehouse DAVINCI fase 3)
 - Bevragen van de centra
 - Open dialoog met de softwareleveranciers waarbij er
 - Afspraken worden gemaakt om bepaalde issues op te lossen
 - Vanuit AHOVOKS verbetervoorstellen worden gedaan
 - Geluisterd wordt naar eventuele voorstellen vanuit softwareleveranciers zelf
 - Doorlichting informatieveiligheid pakketten
 - Evaluatie na zes maanden
 - Cyclus om de 2 jaar herhalen



Vlaanderen
is onderwijs & vorming

Agentschap
**Hoger Onderwijs, Volwassenenonderwijs,
Kwalificaties & Studietoelagen**

Verificatie 2016-2017

Aron De Hondt

25 augustus 2016

Afsprakenkader verificatie 2016-2017

- Combinatie van een aantal...
 - technische vernieuwingen (o.a. de autoverificatie)
 - extra richtlijnen of verduidelijkingen
 - verificatie-klemtonen voor het komende schooljaar
- Begin september online. Aanpassingen gemarkeerd.

Vernieuwd afsprakenkader verificatie

Aanpassingen & klemtonen:

- Addendum autoverificatie geïntegreerd
 - Belangrijk: voor modules in 100% contactonderwijs, moeten cursisten niet meer door het centrum zelf geschrapt worden op onvoldoende participatie
- Unieke identificatie van cursisten
 - Unieke identificatie = 1 persoon in de databank kan gekoppeld worden aan 1 persoon in het RR of in de KSZ
 - Belangrijk voor de correcte en efficiënte uitwisseling van persoonsgerelateerde gegevens
 - Centra verantwoordelijk voor een goede initiële registratie én de correctie op foutief geregistreerde cursisten. Best: gebruik e-ID.
 - De verificatie kijkt dit schooljaar extra toe op die registratie
- Wijzigingsmoment = 28 dagen
- Domicilie Brussel (NT2): richtlijnen opgenomen

Vernieuwd afsprakenkader verificatie

Vernieuwingen in de loop van het schooljaar

- Uitwisseling gegeven wettig verblijf (DAVINCI)
 - Gebruik de data optimaal om je planlast te verminderen!
 - Cfr. basisprincipe: verificatie gaat enkel nog kijken naar gegevens waarvan de registratie door de centra in DAVINCI afwijkt van wat ze via andere databanken kan raadplegen
 - Meer informatie volgt bij de opstart
- Toepassen BVR gegevensuitwisseling
 - 'BVR betreffende de gegevensverstrekking door de CBE en CVO' van 22 juni 2012
 - Mogelijkheid om boetes op te leggen bij laattijdige, onvolledige of foutieve registratie
 - Controle via rapporten uit het datawarehouse DAVINCI
 - Starten met de controle op de studiebewijzen
 - We ontwikkelen ook instrumenten/ richtlijnen i.f.v. een betere zelfcontrole

Vernieuwd afsprakenkader verificatie

Vernieuwingen in de loop van het schooljaar

- ‘Brede verificatie’
 - Gaat dieper dan de reguliere verificatie van cursistendossiers: alle administratieve processen die een impact hebben op de financiering en omkadering van een centrum kunnen bij deze brede verificatie bekeken worden (cursussen en cursisten, registratie personeelsinformatie, ...)
 - Eerst kader verder uittekenen en tools ontwikkelen
 - Informatie volgt bij de opstart
 - Testrun met een aantal centra

Herverdeling werkingsgebied verificateurs

- Van 4,5 naar 4 VTE
 - Pensioen Richard Leunen
 - Steven Van Calster voltijds
- Alle verificateurs doen CVO en CBE
- Overzicht vanaf 1 september beschikbaar op de [website](#)



Vlaanderen
is onderwijs & vorming

Agentschap
**Hoger Onderwijs, Volwassenenonderwijs,
Kwalificaties & Studietoelagen**

Vragen?

25 augustus 2016



Vlaanderen
is onderwijs & vorming

Agentschap
**Hoger Onderwijs, Volwassenenonderwijs,
Kwalificaties & Studietoelagen**

PAUZE

25 augustus 2016



Vlaanderen
is onderwijs & vorming

Agentschap
**Hoger Onderwijs, Volwassenenonderwijs,
Kwalificaties & Studietoelagen**

Extra middelen NT2

Aron De Hondt

25 augustus 2016

Financiering NT2

Verschillende financieringsbronnen

- Reguliere omkadering
- Middelen verhoogde taalvereiste inburgering:
 - 9,9 mio euro
 - Op schooljaar
 - Sinds 2015-2016 ook punten en werkingsmiddelen
 - Voorlopig niet ingekanteld
- Middelen asiel
 - 18,5 mio euro
 - Op kalenderjaar, tot eind 2016
- Contractfinanciering
- Projectfinanciering zomeraanbod: middelen verdubbeld afgelopen zomer

Inzet reguliere middelen NT2

Vergelijking inzet reguliere middelen NT2 2014-2015 & 2015-2016

	Ingerichte lestijden 2014-2015 (excl. coördinatie)	Ingerichte lestijden 2015-2016 (excl. coördinatie)	%	LUC 2014-2015	LUC 2015-2016	%	Aantal unieke cursisten 2014-2015	Aantal unieke cursisten 2015-2016	%
CVO	730.520	770.580	105	11.289.924	11.637.606	103	73.366	77.906	106
CBE	245.694	231.400	94	2.406.580	2.304.970	96	21.587	20.967	97

- Tabel: cijfers op referteperiode
- Conclusie:
 - Bij de CVO een paar % meer lestijden en LUC, bij de CBE een paar % minder
 - Zelfde tendens in de cursistenaantallen maar cursistenaantal stijgt relatief sterker

Inzet middelen verhoogde taalvereiste NT2

Vergelijking inzet extra middelen verhoogde taalvereiste 2014-2015 & 2015-2016

	Ingerichte lestijden 2014-2015 (incl. coördinatie)	Ingerichte lestijden 2015-2016 (incl. coördinatie)	Bestedings% (incl. 10% coördinatie) 2014-2015	Bestedings% (incl. 10% coördinatie) 2015-2016	Aantal unieke cursisten 2014-2015	Aantal unieke cursisten 2015-2016	Evolutie cursisten %
CVO	38.434	35.332	70	79	4.731	4.815	102
CBE	57.618	56.705	81	97	4.662	6.663	143

- Tabel:
 - Cijfers op schooljaar
 - Coördinatie 10% inclusief
 - Besteding middelen = % geregistreerd tov het inzetbare budget (9,9 mio)
 - Afgelopen schooljaar, van hetzelfde budget: ook werkingsmiddelen en punten, uitbreiding met alfa
- Conclusie:
 - Minder lestijden ingericht maar (veel) meer cursisten bediend!
 - Meer van de toegekende middelen besteed
- 2016-2017:
 - Zelfde budget ingeschreven in de begroting
 - Nog geen beslissing over het al dan niet inkantelen

Inzet extra middelen asiel NT2

	Ingerichte lestijden 2015-2016 (excl. coördinatie)	Aantal unieke cursisten 2015-2016	Besteding middelen 2015-2016 (incl. 10% coördinatie)*
CVO	20.120	4.475	20%
CBE	34.850	6.161	45%

- Tabel:
 - Periode 1/1 tot 23/6/2016, cijfers op basis van de registratie in DAVINCI
 - Besteding middelen = % geregistreerd tov het inzetbare budget (18,5 mio euro)
 - Coördinatie 10% inclusief
- Conclusies:
 - Al behoorlijk wat lestijden ingericht en al ruim 10.000 cursisten bereikt
 - Veel hogere aanwending van de middelen bij de CBE dan bij de CVO
- Najaar 2016?
 - Bij extrapolatie: ca. 50% van het totaalbudget asiel zal worden gebruikt
- 2017?
 - Bij begrotingsbesprekingen (sep) wordt beslist worden over evt. verlengen middelen. Voorlopig géén modules/ betaling personeel over jaarwissel heen!

Controle op de aanwending middelen NT2

- De registratie van de modules met extra middelen gebeurde vaak niet goed:

CVO	Asiel	Verh. taalvereiste
<u>DAVINCI</u>		
Ingerichte lestijden groter dan toegekend aantal lestijden	2/60	1/60
<u>Personeel*</u>		
Ingezette LeU + co-uren groter dan toegekend aantal lestijden	11/60	13/60
Ingezette LeU groter dan toegekend aantal lestijden	3/60	8/60
LeU overschreden t.o.v. registratie in DAVINCI	25/60	34/60
LeU + co-uren overschreden t.o.v. registratie in DAVINCI	26/60	36/60
LeU + co-uren te veel t.o.v. registratie in DAVINCI	4.827,03	4.136,07
LeU + co-uren te weinig t.o.v. registratie in DAVINCI	685,81	1.194,33
Ingerichte punten groter dan toegekend aantal punten	5/60	Idem
Punten niet ingezet in verhouding tot LeU	3/60	Idem

* In dit overzicht houden we bij de personeelsregistratie rekening met de vervangingen: die tellen we niet mee als overschrijding

Controle op de aanwending middelen NT2

- De registratie van de modules met extra middelen gebeurde vaak niet goed:

CBE	Asiel	Verh. taalvereiste
<u>DAVINCI</u>		
Ingerichte lestijden groter dan toegekend aantal lestijden	1/13	7/13
<u>Personeel*</u>		
Ingezette VTE groter dan toegekend aantal VTE	3/13	7/13
VTE overschreden t.o.v. registratie in DAVINCI	6/13	6/13
VTE te veel t.o.v. registratie in DAVINCI	7,2	7,73
VTE te weinig t.o.v. registratie in DAVINCI	7,32	3,3
Ingerichte punten groter dan toegekend aantal punten	0/13	Idem
Punten niet ingezet in verhouding tot LeU	2/13	Idem

* In dit overzicht houden we bij de personeelsregistratie rekening met de vervangingen: die tellen we niet mee als overschrijding

Controle op de aanwending middelen NT2

Meest voorkomende fouten:

- Overschrijden van de toegekende middelen: LeU, VTE, punten
- Disproportionele inzet van coördinatie-uren en/of punten
- Andere registratie in DAVINCI dan aan personeelskant

Controle op de aanwending middelen NT2

Gevolgen aan de controle (1):

- Overschrijden van de toegekende middelen: LeU, VTE, punten:
 - Niet correct t.o.v. centra die zich wel aan de toegewezen middelen hielden, maar:
 - Omdat de budgetten niet op zijn stelt er zich de facto geen probleem: we gaan niet terugvorderen
 - Terugvorderen blijft in de toekomst evenwel de standaard
- Disproportionele inzet van coördinatie-uren en/ of punten
 - We tolereren een zekere marge. Alles wat daarboven ligt zal worden teruggevorderd

Controle op de aanwending middelen NT2

Gevolgen aan de controle (2):

- Andere registratie in DAVINCI dan aan personeelskant waardoor er onterecht LUC gegenereerd worden:
 - Eerste situatie leidt tot dubbele financiering:

Registratie in ...

DAVINCI	EPD	
Decretale middelen	Extra middelen	Genereert onterecht LUC
Extra middelen	Decretale middelen	Genereert geen LUC terwijl er wel decretale middelen worden ingezet

- Uitzonderlijk laten we een correctie in DAVINCI toe:
 - Centra die meer in EPD registreerden dan in DAVINCI moeten 1 of meerdere modules in DAVINCI van financieringsbron veranderen (van decretaal naar asiel)
 - Absolute deadline: 30 september
 - Alleen nog mogelijk voor modules met registratiemoment in de huidige referteperiode.

Controle op de aanwending middelen NT2

Gevolgen aan de controle (3):

- Andere registratie in DAVINCI dan aan personeelskant waardoor er onterecht LUC gegenereerd worden (vervolg):
 - Concreet:
 - Overschrijdende centra ontvangen volgende week een mail met een overzicht van de data waarover AHOVOKS beschikt
 - Deze centra doen tegen 30/9 de correctie én sturen een mail naar elke.vanassche@ond.vlaanderen.be met vermelding van de modules die aangepast werden
 - AHOVOKS verplaatst eind september de fotomomenten van deze modules en doet aansluitend een nieuwe controle. Bij blijvende verschillen: terugvordering.
 - Afhankelijk van de impact op de cijfers komt er evt. een (kleine) correctie op de dienstbrieven

Richtlijnen ifv een goede registratie (1)

- De **2 dienstbrieven** geven een overzicht van de inzetbare middelen
- De zending langs de personeelskant moet matchen met die in DAVINCI:
 - Het **financieringsrapport** toont de geregistreerde financieringsbron in DAVINCI
 - Het **aanwendingsrapport** voor de controle langs de personeelskant
 - Aanpassingen in DAVINCI enkel vóór het **fotomoment!**
- Let er bij de keuze van financieringsbron op dat je **geen van de toegewezen budgetten overschrijdt**. Als er toch noden zijn: signaleren zodat er evt. kan worden geschoven (beslist door de werkgroep)
- **Middelen asiel** toegekend op kalenderjaar:
 - Modules die je met die middelen financiert moeten aflopen voor eind december
 - Personeelszending moet tijdig gebeuren ifv uitbetaling op het juiste budget
 - Opgelet: modules kunnen slecht aan 1 financieringsbron worden toegewezen
- De **werkingsmiddelen** bij de extra middelen NT2 worden nogmaals uitbetaald begin september, (eind oktober), eind december



Vlaanderen
is onderwijs & vorming

Agentschap
**Hoger Onderwijs, Volwassenenonderwijs,
Kwalificaties & Studietoelagen**

Luik personeel

Dave Bonte

25 augustus 2016

**Hervormingen
loopbaanonderbreking**

-

Zorgkrediet

Huidige situatie

Types van loopbaanonderbreking tot en met 01/09/2016

- Algemene stelsels
 - Gewone loopbaanonderbreking (voltijds, halftijds, 1/5^e)
 - Gewone loopbaanonderbreking voor het volgen van een beroepsopleiding
 - Onbeperkte gedeeltelijke loopbaanonderbreking vanaf de leeftijd van 55 jaar (halftijds, 1/5^e)
- Specifieke stelsels
 - Loopbaanonderbreking voor ouderschapsverlof (voltijds, halftijds, 1/5^e)
 - Loopbaanonderbreking voor medische bijstand (voltijds, halftijds, 1/5^e)
 - Loopbaanonderbreking voor palliatieve zorgen (voltijds, halftijds, 1/5^e)

Nieuwe situatie

Met ingang van 02/09/2016

- Algemene stelsels



- Specifieke stelsels

Specifieke stelsels blijven federaal !

- Loopbaanonderbreking voor ouderschapsverlof (voldt de eisen van de wet op de arbeidsomstandigheden)
- Loopbaanonderbreking voor medische bijstand (voldt de eisen van de wet op de arbeidsomstandigheden)
- Loopbaanonderbreking voor palliatieve zorgen (voldt de eisen van de wet op de arbeidsomstandigheden)

Verder onderbrekingsuitkering via R.V.A. !
(Overgangsprotocol met de R.V.A.)

Wijzigingen aan bestaande stelsels

Voor de loopbaanonderbrekingen

- Afschaffing aanmoedigingspremie
 - Aanmoedigingspremie was een extra premie vanuit de Vlaamse overheid, uitgekeerd bovenop de onderbrekingsuitkering van de R.V.A.
 - Sinds 01/02/2016 : Afschaffing voor de gedeeltelijke loopbaanonderbrekingen 50/55+
 - Vanaf 02/09/2016 : volledige afschaffing
- Voorwaarden opname specifieke stelsels
 - Voor het opnemen van een voltijdse loopbaanonderbreking (ook specifieke stelsels) was één van de voorwaarden: *belast zijn met een of meer betrekkingen die samen ten minste de helft van het aantal prestatie-eenheden omvatten die vereist zijn voor een ambt met volledige prestaties*
 - Vanaf 01/09/2016: voorwaarde valt weg voor LBO ouderschapsverlof
 - Vanaf 02/09/2016: voorwaarde valt weg voor LBO medische bijstand en palliatief verlof

Het nieuwe stelsel van zorgkrediet

Toepassingsgebied

- Algemeen
 - Van toepassing op “Vlaams overheidspersoneel”
 - Ambtenaren Vlaamse overheid, personeelsleden van provincies en gemeenten, VRT, Maatschappij voor Vlaamse watervoorziening, het onderwijspersoneel...
- Onderwijs
 - Personeelsleden die vallen onder de Decreten Rechtspositie van 27 maart 1991
 - Personeelsleden van de universiteiten en de hogescholen
 - Personeelsleden van de Centra voor Basiseducatie
 - Enkel de CODO-personeelsleden !!!
 - Leden van de onderwijsinspectie en de inspectie van levensbeschouwelijke vakken
 - **Ook de contractuele personeelsleden van het onderwijs vallen onder het zorgkrediet**
 - Enkel personeelsleden die recht hebben op tijdskrediet vallen niet onder het zorgkrediet

Het nieuwe stelsel van zorgkrediet

Motieven voor het opnemen van een zorgkrediet

- **Motief 1:** verzorging van een kind
 - Tot en met de leeftijd van 12 jaar (eindigt sowieso op de vooravond van de 13^{de} verjaardag van het kind)
 - Bij adoptie: vanaf de inschrijving in het bevolkingsregister van de gemeente waar het personeelslid zijn domicilie heeft

- **Motief 2:** zorg voor een kind met een handicap
 - Beperking “tot 12 jaar” geldt hier niet (zie motief 1)
 - Specifieke definitie “gehandicapt kind”

Het nieuwe stelsel van zorgkrediet

Motieven voor het opnemen van een zorgkrediet

- **Motief 3:** bijstand en verzorging aan een zwaar ziek gezins- of familielid
 - *Gezinslid:* elke persoon die samenwoont met het personeelslid
 - *Familielid:* zowel de bloed- en aanverwanten tot de tweede graad van het personeelslid en de bloed- en aanverwanten tot de tweede graad van de persoon met wie het personeelslid gehuwd is of wettelijk samenwonend
 - *Zware ziekte:* elke ziekte of medische ingreep die door de behandelende arts als dusdanig wordt beschouwd en waarbij de arts oordeelt dat elke vorm van sociale, familiale of emotionele bijstand of verzorging noodzakelijk is.
- **Motief 4:** palliatieve verzorging
 - Voor verzorging van een persoon die lijdt aan een ongeneeslijke ziekte en die zich in een terminale fase bevindt
 - Hoeft niet noodzakelijk een familie- of gezinslid te zijn.

Het nieuwe stelsel van zorgkrediet

Motieven voor het opnemen van een zorgkrediet

- **Motief 5:** volgen van een opleiding
 - Elke vorm van onderwijs en opleiding die georganiseerd, gefinancierd, gesubsidieerd of erkend wordt door de Vlaamse overheid, waarvan het programma minimaal 120 contacturen of negen studiepunten op jaarbasis omvat,
 - Elke opleiding die georganiseerd wordt door een opleidingsverstrekker die erkend is krachtens het besluit van de Vlaamse regering van 18 juli 2003 betreffende de opleidingscheques voor werknemers of het besluit van de Vlaamse Regering van 19 december 2008 tot toekenning van steun aan kleine en middelgrote ondernemingen voor ondernemerschapsbevorderende diensten, waarvan het programma minimaal 120 contacturen of negen studiepunten op jaarbasis omvat

Het nieuwe stelsel van zorgkrediet

Volume van het zorgkrediet

- Voltijds
 - = alle arbeidsprestaties die onder het toepassingsgebied van het BVR vallen
- Halftijds
 - = nog een betrekking uitoefenen die samen de helft van het aantal prestatie-eenheden of prestaties omvat van een voltijdse betrekking
 - Afgerond naar de hogere eenheid
- Met een vijfde
 - = nog een betrekking uitoefenen die samen vier vijfden van het aantal prestatie-eenheden of prestaties omvat van een voltijdse betrekking
 - **Moet voltijds aangesteld zijn**
 - Afgerond naar de hogere eenheid

Het nieuwe stelsel van zorgkrediet

Volume van het zorgkrediet

- Specifiek CVO
 - Indien het personeelslid TBSOB is:
 - Uren komen in aanmerking voor opnemen zorgkrediet
 - Zorgkrediet moet eerst genomen worden op uren TBSOB zonder invulling R/W of op uren TBSOB met invulling in niet-organieke administratieve ondersteuning.
- Aantal verlofstelsels worden gelijkgeschakeld met ‘effectief presteren’
 - CVO: idem lijst zoals in BVR loopbaanonderbreking
 - CBE: verlof voor het uitoefenen van een andere tewerkstelling

Het nieuwe stelsel van zorgkrediet

Volume van het zorgkrediet

- Bepaalde afwezigheden **maken geen einde** aan het zorgkrediet
 - Ziekteverlof
 - Bevallingsverlof
 - Afwezigheid door een arbeids(weg)ongeval
 - Afwezigheid wegens beroepsziekte
 - Terbeschikkingstelling wegens ziekte
 - Bedreiging door een beroepsziekte
 - Verlof wegens moederschapsbescherming

Het nieuwe stelsel van zorgkrediet

Duur van het zorgkrediet

- Voltijds : 18 maanden
- Halftijds : 36 maanden
- 1/5^e : 90 maanden

- Niet cumulatief !!!

- Wijziging van opnamevorm: 1 maand voltijds = 2 maanden halftijds = 5 maanden met een 1/5^e

- Steeds afronding naar de hogere maandeenheid (zowel bij initiële berekening als bij vervroegde stopzetting)

- Berekening maximumtermijn start vanaf 2 september 2016

Het nieuwe stelsel van zorgkrediet

Duur van het zorgkrediet

- **Minimumperiode** per aanvraag zorgkrediet = 3 maanden
- **Maximumperiode** per aanvraag zorgkrediet = 12 maanden
- Uitzondering: palliatief verlof → min. 1 maand, max. 3 maanden

- Als de minimumduur van drie maanden voor een aanvraag het personeelslid verhindert de maximumduur van zijn zorgkrediet op te nemen, wordt de minimumduur verminderd tot één maand.

- In geval van overlijden van de persoon voor wie het zorgkrediet werd opgenomen, blijft de onderbrekingsuitkering behouden voor de duur van de lopende onderbrekingsperiode tot maximaal zes maanden na de dag van het overlijden.

Het nieuwe stelsel van zorgkrediet

Onderbrekingsuitkeringen

- Afhankelijk van opnamevorm

	Standaardbedrag	Bedrag alleenstaande ouder
Voltijdse onderbreking	527 euro bruto	527 euro bruto
Halftijdse onderbreking	275 euro bruto	330 euro bruto
Onderbreking 1/5 ^e	131 euro bruto	200 euro bruto

Het nieuwe stelsel van zorgkrediet

Onderbrekingsuitkeringen

- Aan het personeelslid dat een deeltijdse arbeidsregeling onderbreekt, wordt per maand een gedeelte van het bedrag toegekend in verhouding tot de prestaties in die deeltijdse arbeidsregeling
- Bij opname onvolledige maand: onderbrekingsuitkering in verhouding tot het aantal opgenomen dagen

Het nieuwe stelsel van zorgkrediet

Cumulatieregels

- Een onderbrekingsuitkering voor zorgkrediet kan niet gecumuleerd worden met een bijkomende activiteit als loontrekkende of als zelfstandige
 - Uitzondering: indien de bijkomende activiteit reeds werd uitgeoefend ten minste **drie maanden vóór** het begin van de onderbreking van de arbeidsprestaties
 - Voor het zorgkrediet worden alle prestaties die vallen onder het toepassingsgebied niet gevat door de cumulatierregels. Enkel prestaties als zelfstandige of in de privé komen in aanmerking voor deze cumulatie (<> dit in tegenstelling tot de stelsels van loopbaanonderbreking !)

Voorbeeld: personeelslid 20/20 in secundair en 3/20 in CVO. Oefent de bijbetrekking reeds 2 jaar uit.

Voltijds zorgkrediet: alle opdrachten moeten stoppen (bijbetrekking kan dus niet gecumuleerd worden)

Deeltijds zorgkrediet: exact 1/2^e of 4/5^e blijven presteren. Ook hier geen cumul mogelijk.

Het nieuwe stelsel van zorgkrediet

Administratieve stand

- Het zorgkrediet wordt gelijkgesteld met **dienstactiviteit**

Het nieuwe stelsel van zorgkrediet

Procedure

- Het zorgkrediet is **een recht**
- Aanvraag verlof
 - Palliatief en medische bijstand
 - Uiterlijk aan te vragen bij werkgever één week voor start van zorgkrediet
 - Zorg voor een kind of volgen opleiding
 - Uiterlijk aan te vragen bij centrubestuur één maand voor start van zorgkrediet
- Aanvraag onderbrekingsuitkering
 - Via het Departement Werk en Sociale Economie
 - Via online aanvraagformulier op www.werk.be

Het nieuwe stelsel van zorgkrediet

Verlies van het recht op onderbrekingsuitkeringen

- Het Departement Werk en Sociale Economie kan de onderbrekingsuitkeringen ontzeggen aan een personeelslid
 - Deelt dit onmiddellijk mee aan personeelslid, werkgever en O&V
- Geen recht op onderbrekingsuitkering = **stopzetting verlof**
- Verplichte omzetting naar verlofstelsel naar **keuze van het personeelslid**
 - Verlof, afwezigheid of terbeschikkingstelling zonder salaris(toelage)
 - Reglementair vastgelegde duur van het verlof mag overschreden worden

Overgangsmatregelen

Lopende loopbaanonderbrekingen

- Loopbaanonderbrekingen gestart voor of op 1 september 2016 kunnen verder lopen tot de door de R.V.A. toegekende einddatum.
 - Voor gewone LBO (geen eindloopbaan) : nooit langer dan een schooljaar !!!
 - Aanvragen over de schooljaren heen → administratieve weigering
- Ook eindloopbaanstelsels lopen verder door
 - De administratieve afhandeling zal overgedragen worden van de R.V.A. naar het departement werk (wellicht in 2018)
 - Heeft geen feitelijke impact op dossiers
- Personeelsleden kunnen hun lopende LBO na 01/09/2016 niet meer onderbreken voor een specifieke LBO. Dit wordt door de RVA immers als een nieuwe aanvraag beschouwd.
 - 1 uitzondering: palliatief verlof !


Overgangsmatregelen

Lopende loopbaanonderbrekingen

- Bepaalde personeelsleden hadden op hun C62 van de R.V.A. een **specifieke einddatum** voor hun GLBO50/55+
- Sinds hervormingen pensioenleeftijd: personeelsleden konden met een **verschil** zitten tussen deze datum en hun eerst mogelijke **p-datum**
- Geregeld: personeelsleden blijven **ambtshalve** in de GLBO50/55+ tot hun **effectieve pensioendatum**
 - Geen nieuwe aanvraag nodig bij R.V.A.

Meer info

Zorgkrediet, loopbaanonderbreking

-  **MEER INFO:** [Omzendbrief PERS/2016/01](#) - Zorgkrediet voor de personeelsleden van het onderwijs en de centra voor leerlingenbegeleiding
-  **MEER INFO:** [Omzendbrief PERS/2011/05](#) - Personeelsleden van het onderwijs en van de centra voor leerlingenbegeleiding gefinancierd of gesubsidieerd door de Vlaamse Gemeenschap – Loopbaanonderbreking
-  **MEER INFO:** [Omzendbrief PERS/2012/09](#) - Personeelsleden van de Centra voor Basiseducatie - Loopbaanonderbreking

Hervormingen verlofstelsels

Hervorming verlofstelsels

Hervormingen met ingang van 01/09/2017

- In het verlengde van de hervormingen rond de loopbaanonderbrekingen en het zorgkrediet besliste de Vlaamse Regering tot een hervorming van de verlofstelsels.
 - Hervorming van het Verlof voor verminderde prestaties (VVP)
 - Hervorming van de Afwezigheid voor verminderde prestaties (AVP)
 - Afschaffing van de Terbeschikkingstelling wegens persoonlijke aangelegenheden (TBSPA)

VVP

Situatie tot en met 31/08/2017

- 3 stelsels van Verlof voor verminderde prestaties (VVP)
 - Verlof voor verminderde prestaties gewettigd door sociale of familiale redenen
 - Verlof voor verminderde prestaties gewettigd voor personeelsleden die de leeftijd van 50 jaar bereikt hebben
 - Verlof voor verminderde prestaties gewettigd voor personeelsleden die ten minste 2 kinderen niet ouder dan veertien jaar ten laste hebben

VVP

Principes hervorming – Situatie vanaf 01/09/2017

- Nog slechts **één stelsel** van Verlof voor verminderde prestaties
- Met ingang van 01/09/2017 : voorgaande opgenomen termijnen van VVP worden **niet in rekening genomen**
- Voltijds, halftijds of met een vijfde
 - **Afwijking** op deze volumes enkel mogelijk in samenspraak met centrumbestuur
- Maximale duurtijd VVP (**cumulatief !**)
 - 24 maanden voltijds
 - 120 maanden deeltijds
 - Onbeperkt vanaf de leeftijd van 55 jaar

AVP

Situatie tot en met 31/08/2017

- 3 stelsels van Afwezigheid voor verminderde prestaties (AVP)
 - Afwezigheid voor verminderde prestaties wegens persoonlijke aangelegenheid
 - Afwezigheid voor verminderde prestaties gewettigd voor personeelsleden die de leeftijd van 50 jaar bereikt hebben
 - Afwezigheid voor verminderde prestaties gewettigd voor personeelsleden die ten minste 2 kinderen niet ouder dan veertien jaar ten laste hebben

AVP

Principes hervorming – Situatie vanaf 01/09/2017

- Nog slechts **één stelsel** van Afwezigheid voor verminderde prestaties
- Met ingang van 01/09/2017 : voorgaande opgenomen termijnen van AVP worden **niet in rekening genomen**
- Volume verlof vrij te bepalen

- Maximale duurtijd AVP
 - 60 maanden

TBSPA

Principes hervorming

- TBSPA wordt afgeschaft met ingang van 01/09/2017

Verlofstelsels voor de CBE

Invoering VVP - AVP

- VVP, AVP en TBSPA zijn verlofstelsels die tot op heden niet bestaan binnen de Centra voor Basiseducatie
- Met **ingang van 01/09/2017**: invoering van de VVP en de AVP

Meer info

VVP, AVP en TBSPA

-  **MEER INFO:** [Omzendbrief 13AC/CR/JVM/hj](#) - Verlof voor verminderde prestaties gewettigd door sociale of familiale redenen en afwezigheid voor verminderde prestaties wegens persoonlijke aangelegenheid ten gunste van de personeelsleden van het onderwijs en de centra voor leerlingenbegeleiding
-  **MEER INFO:** [Omzendbrief PERS/2009/10](#) - Terbeschikkingstelling wegens persoonlijke aangelegenheden voor de personeelsleden van het onderwijs

Wijzigingen ambtshalve pensionering

Ambtshalve pensionering

Situatie tot en met 30-06-2016 (enkel CVO)

- Een personeelslid kan om twee redenen ambtshalve worden gepensioneerd
 - Als een personeelslid de pensioenleeftijd heeft bereikt en 30 dienstjaren telt die in aanmerking komen voor de berekening van een rustpensioen + het personeelslid is volledig in de stand terbeschikkingstelling
 - Het personeelslid dat de leeftijd van 60 jaar heeft bereikt, wordt ambtshalve gepensioneerd wanneer hij sinds zijn 60ste verjaardag 365 dagen afwezigheid telt wegens ziekte

Ambtshalve pensionering

Situatie met ingang van 01-07-2016 (enkel CVO)

- Een personeelslid kan om twee redenen ambtshalve worden gepensioneerd
 - Als een personeelslid de pensioenleeftijd heeft bereikt en 30 dienstjaren telt die in aanmerking komen voor de berekening van een rustpensioen + het personeelslid is volledig in de stand terbeschikkingstelling → **regeling blijft bestaan.**
 - Het personeelslid dat de leeftijd van 60 jaar heeft bereikt, wordt ambtshalve gepensioneerd wanneer hij sinds zijn 60ste verjaardag 365 dagen afwezigheid telt wegens ziekte → **de leeftijd van 60 jaar werd gewijzigd.**
 - Vanaf 1 juli 2016: **62 jaar**
 - Vanaf 1 januari 2017: **62,5 jaar**
 - Vanaf 1 januari 2018: **63 jaar**



MEER INFO: [Omzendbrief PERS/2012/07](#) m.b.t. de procedure tot afhandeling van een pensioendossier

Innovatie in de dienstverlening

Nieuwe website 'salaris'

Module 'personeelsleden onderwijs' in Mijn Onderwijs

- Aan 'Mijn onderwijs' zal een luik toegevoegd worden voor het onderwijspersoneel
- Interactieve website om vragen over het salaris optimaal te beantwoorden
- Digitale salarisbrieven voor iedereen beschikbaar, met archief en afdrukmogelijkheid

Nieuwe website 'salaris'

Digitale loonlijsten in Mijn Onderwijs

- De papieren 'loonlistings' verdwijnen
- Zullen voor de centra digitaal beschikbaar worden gesteld via Mijn Onderwijs
- Mogelijkheid om deze gegevens te downloaden (b.v. Excel) en eventueel in schoolsoftwarepakket te integreren
- Timing: eerste helft van 2017

Aangifte Sociaal Risico

Overnemen van werkgeversverplichtingen

- AHOVOKS neemt een groot deel van de werkgeversverplichtingen in het kader van de sociale zekerheid over van de centra
 - DIMONA
 - DMFA
 - CAPELO
- Nieuw project (meerjarenprogramma) : aangifte sociaal risico (ASR)

Aangifte Sociaal Risico

Overnemen van werkgeversverplichtingen

- Sociaal Risico: gebeurtenis tijdens de beroepsloopbaan waarbij een personeelslid een beroep moet doen op de sociale zekerheid
- Drie sectoren: werkloosheid, ziektes, arbeidsongevallen
- Sector werkloosheid komt eerst aan bod
- Huidige aangiftes via de centra zullen overgenomen worden door AHOVOKS
- Timing: eerste helft van 2017
- Blijvende aandacht voor het **tijdig en correct inzenden van de opdrachtpakketten** van de personeelsleden !!!

EPD voor sector basiseducatie

Elektronische opdrachtzendingen

- De sector basiseducatie werkt nog met papieren opdrachtmeldingen van de personeelsleden
- Project elektronisch zenden werd in januari 2016 opgestart
- Timing: op 01/01/2017 schakelen de centra voor basiseducatie over op het elektronisch zenden van de opdrachten van de personeelsleden
- Infosessie: eind oktober

Contact met de cel personeel

Contactgegevens werkstations

- Wijzigingen in dossierbehandelaars voor schooljaar 2016-2017
- Via telefoon
 - Telefoonnummer dossierbeheerder terug te vinden op de [Website Onderwijs Vlaanderen](#)
- Via mail
 - personeel.volwassenenonderwijs@vlaanderen.be
 - Instellingsnummer in onderwerp van de mail !
- Documenten via scanadres
 - documenten.onderwijspersoneel@ond.vlaanderen.be
 - Stamboeknummer van het personeelslid in onderwerp van de mail !
 - Verschillende types van documenten in verschillende scans versturen !

Contactgegevens

- Afdelingshoofd afdeling VWO: Evi Verduyckt: evi.verduyckt@ond.vlaanderen.be
- ICT & DAVINCI: Luk Verbeke: luk.verbeke@ond.vlaanderen.be
- Departement O&V, afdeling HO & VWO: Katlijn Schroyens: katlijn.schroyens@ond.vlaanderen.be
- Opleidingen en onderwijsbevoegdheid: Evelyn Laermans: evelyn.laermans@ond.vlaanderen.be
- Data & dataloop: Goele Bossaert: goele.bossaert@ond.vlaanderen.be
- Verificatie & NT2: Aron De Hondt: aron.dehondt@ond.vlaanderen.be
- Financiering NT2: Elke Van Assche: elke.vanassche@ond.vlaanderen.be
- Personeel: zie slide hoger



Vlaanderen
is onderwijs & vorming

Agentschap
**Hoger Onderwijs, Volwassenenonderwijs,
Kwalificaties & Studietoelagen**

Vragen?

25 augustus 2016



Vlaanderen
is onderwijs & vorming

Agentschap
**Hoger Onderwijs, Volwassenenonderwijs,
Kwalificaties & Studietoelagen**

Welkom op de receptie & broodjeslunch!

25 augustus 2016