

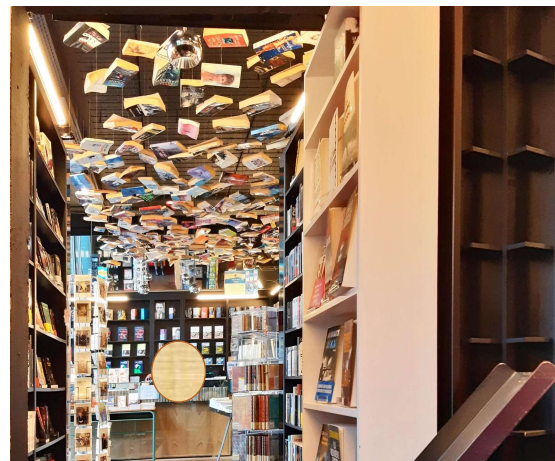
**Verhoogde zorg bij kinderen met leesproblemen in de klas:
van detectie naar een effectieve aanpak begrijpend lezen
Christel Van Vreckem - 21/04/2022**

**Geef me de vijf!
Netwerkdag**

1

Inhoud sessie

- Detectie leerlingen in de klas met ernstige leesproblemen
- Aanpak



Christel Van Vreckem, 2022

artevelde
hogeschool

2

Hoe monitoren jullie begripd lezen?

Kopieer de link www.wooclap.com/LEZ OF scan de QR-code
Laat de link a.u.b. open staan!

How to participate?

1 Connect to www.wooclap.com/LEZ

2 You can participate

WEB

Christel Van Vreckem, 2022

3

www.wooclap.com/LEZ

Welke tool gebruiken jullie om begripd lezen te evalueren?

Let's vote!

Click on the projected screen to start the question

answers received

wooclap

0

4

www.wooclap.com/LEZ

artevelde hogeschool

Waarom en wanneer schakelen jullie voor bepaalde leerlingen verhoogde zorg in?

Let's vote!

Click on the projected screen to start the question

answers received

wooclap
Christel Van Vreckem, 2022

0

5

www.wooclap.com/LEZ

artevelde hogeschool

Welke inhoudelijke ondersteuning geven jullie in verhoogde zorg?

Let's vote!

Click on the projected screen to start the question

answers received

wooclap
Christel Van Vreckem, 2022

0

6

www.wooclap.com/LEZ

Hoe volgen jullie de leerlingen die verhoogde zorg krijgen op?

Let's vote!

Click on the projected screen to start the question

answers received

wooclap
Christel Van Vreckem, 2022

0

7

Enkele klasanalyses uit 2019-2020, Vlaamse Test Begrijpend Lezen (Van Vreckem, Desoete, De Paepe, & Van Hove, 2016)



Christel Van Vreckem, 2022

8

Welke conclusies trekken jullie uit deze klaslijst? Wat zouden jullie met deze resultaten doen?



Vlaamse Test Begrijpend Lezen (Van Vreckem, Desoete, De Paepe, & Van Hove, 2016): 5^{de} lj, klas GO, West-Vlaanderen

1	2	3	4	5	6	7	8	9	10	11	12	13	14	15	16	17	18	19
D	D	B	B	B	D	C	C	A	C	D	D	D	C	B	D	B	D	A

ZONE A (pc. 75-100), B (pc. 50-74), C (pc.26-49),D (pc10-25), E (pc.1-9)

Christel Van Vreckem, 2022

artevelde
hogeschool

9

www.wooclap.com/LEZ

Welke conclusies trekken jullie uit deze klaslijst? Wat zouden jullie met deze resultaten doen?

Let's vote!

0

answers received

Christel Van Vreckem, 2022

100 %

0

10

Welke conclusies trekken jullie uit deze klaslijst? Wat zouden jullie met deze resultaten doen?



Vlaamse Test Begrijpend Lezen (Van Vreckem, Desoete, De Paepe, & Van Hove, 2016): 4^{de} lj, klas
GO Oost-Vlaanderen

1	2	3	4	5	6	7	8	9	10	11	12	13	14	15	16
E	C	B	C	E	E	C	D	E	D	D	C	D	D	B	E

ZONE A (pc. 75-100), B (pc. 50-74), C (pc.26-49), D (pc10-25), E (pc.1-9)

Christel Van Vreckem, 2022

artevelde
hogeschool

11

www.wooclap.com/LEZ

Welke conclusies trekken jullie uit deze...

Let's vote!

Click on the projected screen to start the question

answers received

wooclap

0

artevelde
hogeschool

Christel Van Vreckem, 2022

12

Bij het gebruik van test in de lagere school...

- Analyse **resultaten**

- **volledige klas**

- Binnen de verwachtingen?
 - Verklaringen voor resultaten?

- **evolutie** leerlingen?

- binnen het leerjaar?
 - kleuterklas → huidig leerjaar

- In met een **verhoogd risico** op begrijpend leesproblemen? (Reschly, 2014)

- **Uitstippelen aanpak afhankelijk van**

- de homogeniteit/heterogeniteit van de groep
- de visie, populatie, organisatie ... van de school, omstandigheden...



Christel Van Vreckem, 2022

artevelde
hogeschool

13

Bij het gebruik van test in de lagere school...

- **Analyse resultaten op individueel niveau** indien zone D/E

- Eerdere (test)resultaten /observaties?
- Welke leesstrategieën passen in al/ nog niet toe?
(Friesen & Haigh, 2018; Merchie et al., 2019))
- Hoe is hun aanpakgedrag, zelfsturing?
- Waar zijn de fouten?
(vb. Vooral laatste vragen...)

- Enkele concrete **voorbeelden**

- Waar start de leerling met het lezen van de tekst, de opdracht?
 - Wat doet de leerling als hij/zij iets niet begrijpt?
 - Geeft de leerling aan dat hij/zij iets niet begrijpt...



Christel Van Vreckem, 2022

artevelde
hogeschool

14

Bij het gebruik van test in de lagere school...

- **Evaluatie aanpak** in verhoogde zorg
 - Is er een evolutie zichtbaar?
(Reschly, 2014)
 - Niet altijd zichtbaar in testresultaten!
- **Groepsverschillen** in onderzoek!
Sterke individuele verschillen!
- **ALLE KINDEREN GAAN VOORUIT** MITS VEEL HERHALING!



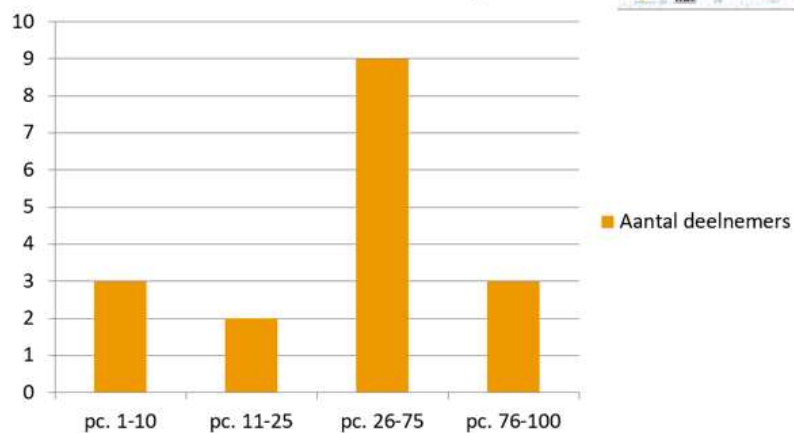
Christel Van Vreckem, 2022

artevelde
hogeschool

15

Eenzelfde diagnose maar grote verschillen...

Dyslexie (n=17) VTBL - volledig



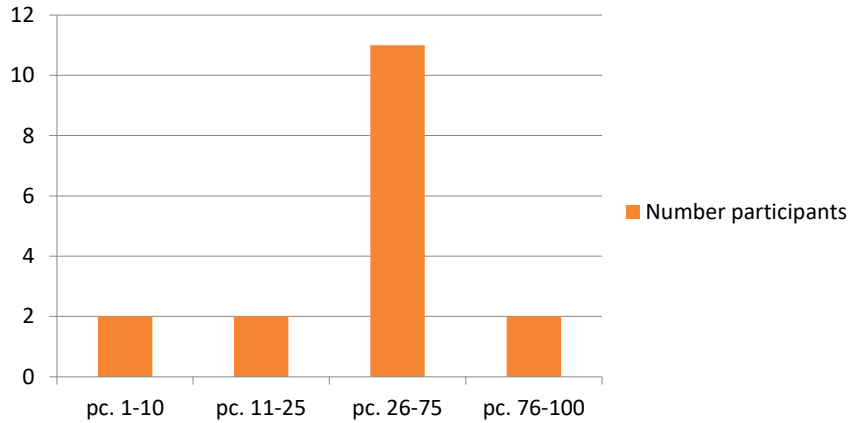
Christel Van Vreckem, 2022

artevelde
hogeschool

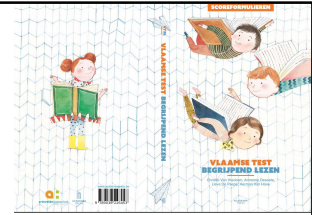
16

Dyslexie (n=17)

Leesstrategie interpreteren op tekstniveau, zoals samenvatten...



Christel Van Vreckem, 2022



artevelde
hogeschool

17

Nood aan maatwerk, ook in de klas

(Van der Leij, 2017)

VTBL 3: Een held moet vroeg opstaan - 3^{de} leerjaar

Naam: *Alin* Onderzoeksdatum: *25/4*
Scoreformulier VTBL 3 Een held moet vroeg opstaan

Evolutionendazone 3^{de} g

Totaalscore: *14* / 42
Percentiel / Zone: *14-15*

Moelijkheidsgraad Vragen	Ruwe score
↓	<i>12</i> / 19
=	<i>6</i> / 22
↑	<i>1</i> / 1

↓ : lage moeilijkheidsgraad (juist beantwoord door meer dan 75% van de steekproef)
= : gemiddelde moeilijkheidsgraad (juist beantwoord door 25 tot 75% van de steekproef)
↑ : hoge moeilijkheidsgraad (juist beantwoord door minder dan 25% van de steekproef)

Denkcategorieën	Ruwe score	Grensscore
Geheugen	<i>2</i> / 4	> 1
Verbaal begrip	<i>2</i> / 6	> 1
Interpretatie op mesoniveau	<i>13</i> / 13	> 10
Interpretatie op macroniveau	<i>3</i> / 5	> 2
Extrapolatie	<i>1</i> / 4	= 1

Naam: *Rubin* Onderzoeksdatum: *6/6*
Scoreformulier VTBL 4 Een held moet vroeg opstaan.

Totaalscore: *15* / 31
Percentiel / Zone: *9-12*

Moelijkheidsgraad Vragen	Ruwe score
↓	<i>9</i> / 15
=	<i>6</i> / 16
↑	<i>1</i> / 0

↓ : lage moeilijkheidsgraad beantwoord door meer dan 75% van de steekproef
= : gemiddelde moeilijkheidsgraad (juist beantwoord door 25 tot 75% van de steekproef)
↑ : hoge moeilijkheidsgraad beantwoord door minder dan 25% van de steekproef

Denkcategorieën	Ruwe score	Grensscore
Geheugen	<i>0</i> / 3	1
Verbaal begrip	<i>2</i> / 5	1
Interpretatie op mesoniveau	<i>9</i> / 12	8
Interpretatie op macroniveau	<i>3</i> / 3	1
Extrapolatie	<i>1</i> / 3	1

Geheugenvragen: 0/3 < grensscore 1
Oorzaakgevolgrelaties begrijpen: 6/11 > grensscore
Verwijswoorden begrijpen: 2/2 > grensscore

Oorzaakgevolgrelaties begrijpen: 7/14 > grensscore 5
Verwijswoorden begrijpen: 1/3 = grensscore 1

Christel Van Vreckem, 2022

artevelde
hogeschool

18

Van detectie naar verhoogde zorg en FLITS-sleutels

Christel Van Vreckem, 2022

19

Aanpak begrijpend lezen in verhoogde zorg: organisatie in de klas: tijd en instructie

- Lestijd BL
 - 20%: Basisinstructie + modelleren voor ALLE lln, ook lln met ernstige leesproblemen (Vernooy, 2012, 2018)
 - 80%: Toepassing
Impliceert feedback: groep + individueel!
'Vermijd 'weinig begeleide inoefening'
(Vernooy, 2012, 2018)
- Meer leestijd:
meer uren besteden aan lezen
(Merchie et al, 2019)



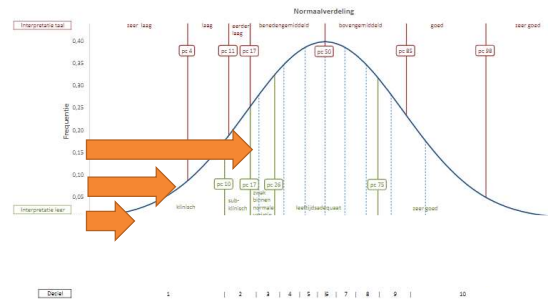
Christel Van Vreckem, 2022

artevelde
hogeschool

20

Aanpak begrijpend lezen in verhoogde zorg: organisatie in de klas

- Zwak-presterende lezers (20% lln): verlengde, extra instructie
- zwakste 10% presterende lezers: 2,5 à 6 keer meer oefentijd nodig vgl. met sterkste 10%
- 5% lln: intensieve individuele begeleiding
(Reschly, 2014; Vernooy, 2012; 2018)
- “Hoe explicieter kd instructies krijgt, hoe meer kans op gebruik leesstrategieën”
(Vernooy, 2012)
- Kleine groepen: 2 à 4
(Merchie et al., 2019)



Christel Van Vreckem, 2022

artevelde
hogeschool

21

Aanpak begrijpend lezen in verhoogde zorg: hoe?

- Nog niet beheerste leesstrategieën aanleren
- Hardop denkend voordoen
- Minstens 2 tot 3 keer modelleren
- Instructies en feedback geven op maat
- Extra oefenen EN begeleid
- Werken aan zelfregulatie



→ effectief voor 9 -14 jaar, zelfs op langere termijn

(Baker, 2008; Hattie, 2009; Merchie et al., 2019, Nelson & Manset-Williamson, 2006; Swanson, 1999)

Christel Van Vreckem, 2022

artevelde
hogeschool

22

Zwak presterende lezers hebben nog meer nood aan



- **Instructies op hun maat**
 ‘Waar precies lopen ze vast?’
 ‘Welk inzicht hebben ze nog niet?’
 - vb. Teruglezen om te zoeken naar wie verwezen wordt met het woord ‘hij’
 - vb. Verder lezen om de betekenis af te leiden uit de context
- **Feedback op hun maat** tijdens de inoefenfase = minimale hints, stapsgewijs geven om verder te kunnen, zonder voor te zeggen, zodat het kind een gevoel van ‘competentie’ krijgt
 ‘Hoe weet je...? Waarom zeg je...?’

Christel Van Vreckem, 2022

Van Vreckem, C., Axters, B., & Linsen, A. (2014). Begrijpend lezen beter begrijpen: thematisch en functioneel programma. Gent: Academia Pres

artevelde
hogeschool

23

Zwak presterende lezers hebben nog meer nood aan

- Duiden op een positieve evolutie
 - vb. ‘Toen ik je bij het begin van het schooljaar vroeg om... vergeleken met nu... , dan ben je wel al enorm vooruitgegaan. Nu oefenen we verder om te komen tot...’

leidt tot zelfvertrouwen
(Hattie, 2007, 2009)

- Betekenisvolle taken werken binnen interessegebieden



Christel Van Vreckem, 2022

Tekst uit ‘Van Vreckem, C., Axters, B., & Linsen, A. (2014). Begrijpend lezen beter begrijpen: thematisch en functioneel programma. Gent: Academia Press’

artevelde
hogeschool

24

**Laatste sessie vandaag.
Chatten is nog mogelijk tot 13.15.
Meer weten?**

- Podcast
- https://open.spotify.com/episode/59f9cbMCuvVaQI9uUGNrCS?si=XMaoX_VXQJa-v31ShoZ7aA



Christel Van Vreckem, 2022

artevelde
hogeschool

25



Christel Van Vreckem, 2022

artevelde
hogeschool

26