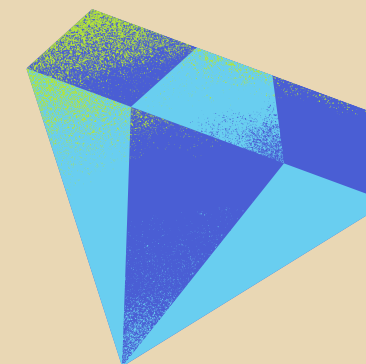




**volwassenenonderwijs in transitie**  
duurzaam onderweg naar beter





## mensenrechten, grondwet

- discriminatie
- racisme

## waarden van de groep WEB-Blenders

een inclusieve samenleving waaraan iedereen participeert en waaraan iedereen bijdraagt naar beste vermogen

## we doen dit samen

- verschillen van visie is ok
- we gaan respectvol met elkaar om
- hydratatie is belangrijk
- iedereen wordt gehoord en gezien
- we creëren een ruimte die goed is voor ons (zitten / rechtstaan, het woord nemen, pauzes,..)
- we kunnen altijd vertragen
- we stellen eigen oordeel uit en durven vragen stellen
- inhoud boven agenda
- meningen zijn niet in steen gebeiteld
- we komen op voor onszelf en voor elkaar
- we spreken vanuit “ik”





## PLACE BASED POTENTIAL BELGIUM (BLENDERS)

CONTEXT : TURNHOUT

CHALLENGES : school drop out rate – risk of poverty & social exclusion – scarcity in teachers – students in grade 5 & 6 in primary school face the decision of school direction – parental involvement

LOCAL GROUPS : CITY – INDUSTRY – PARENTS – STUDENTS

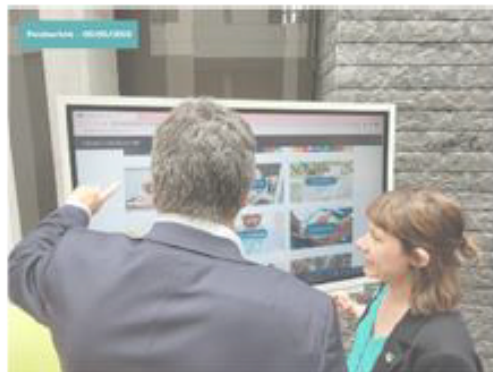


**INDUSTRY**

*"..we want to get young people excited about engineering and science. There are 2,000 vacancies, especially for technical profiles. At the same time, the low intake in STEM subjects and technical directions in education worries us. But such an education can get you a job with impact in our sector."*

### Agency for Integration

The Integration Agency and the city agencies Atlas and Amal are launching a new, digital learning package on which civic integration students can take their Social Orientation course online.



## STUDENTS

Lack of role models, lack of future-exploration, lack of knowledge of opportunities. Pressure of deciding what direction to choose in secondary school. Lack of representation / relatability. **No teachers means no lessons means no exams.**

## PARENTAL INVOLVEMENT

Lack of connection with the teachers, lack of knowledge of the opportunities, paradigm from home country.

## TEACHERS

Crisis. Feeling pressured. Lack of time, lack of colleagues. Prone to burn-out. In search for validation of the hard job they do. Witnessing school drop-outs and poverty among students, low rates of parental involvement, cultural and language barriers towards parents.

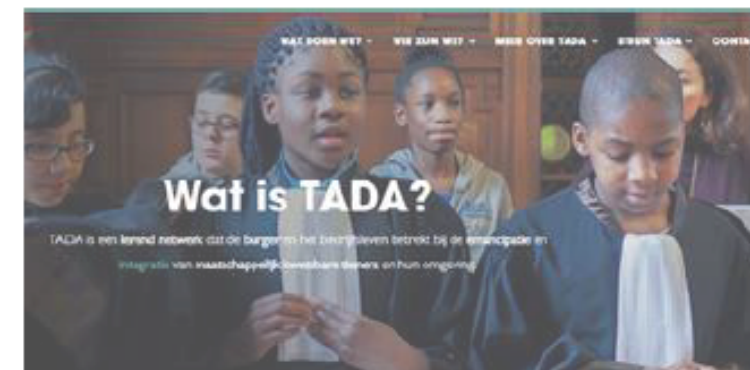
## CITY OF TURNHOUT

**Reaching teachers through a steering group.**

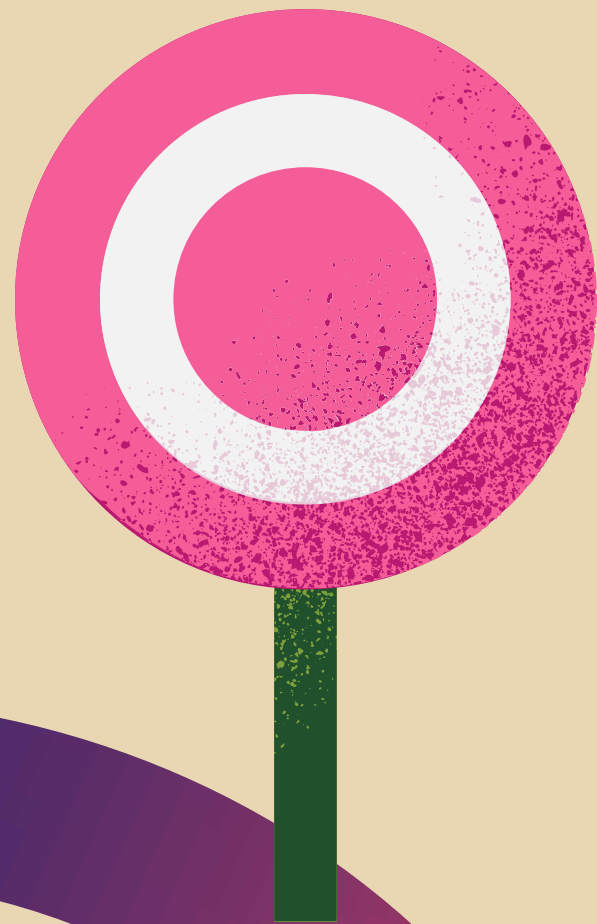
**Developing a platform** for teachers to empower them to address poverty and social exclusion in their classes.

At the start of developing **a 'talent academy'** focused on talent and future exploration to strengthen students in **5<sup>th</sup> and 6<sup>th</sup> year of primary school.**

BM



regioscan



theory of change

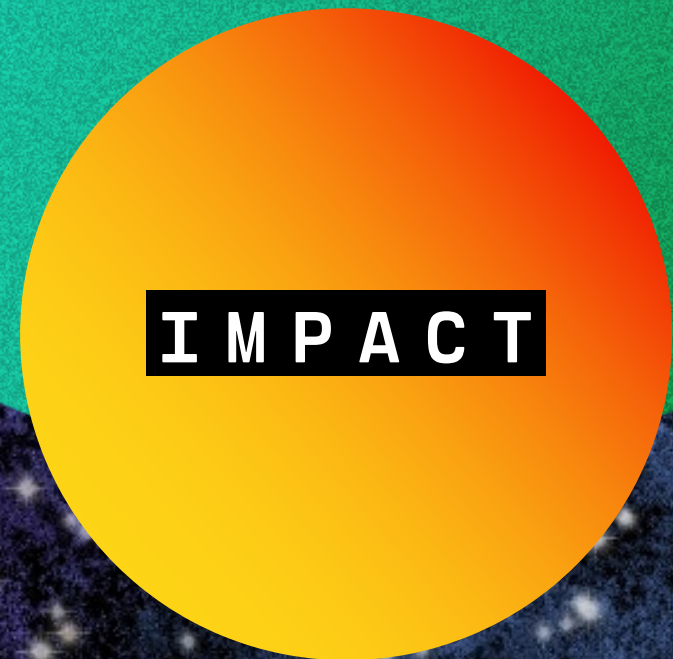
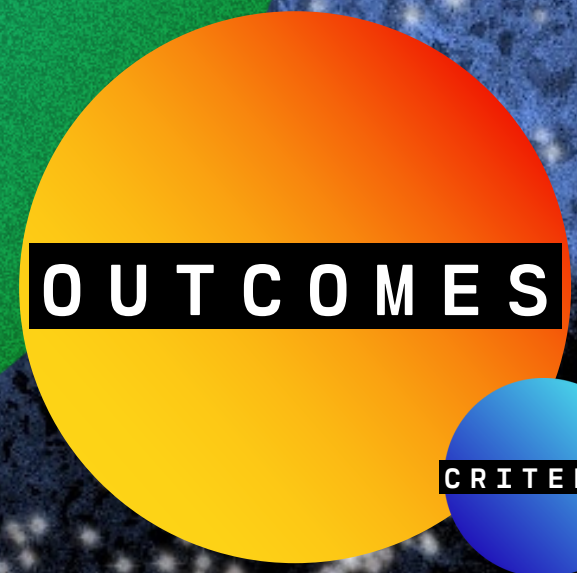
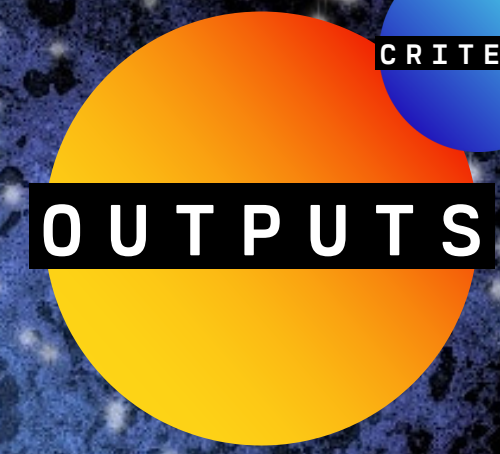
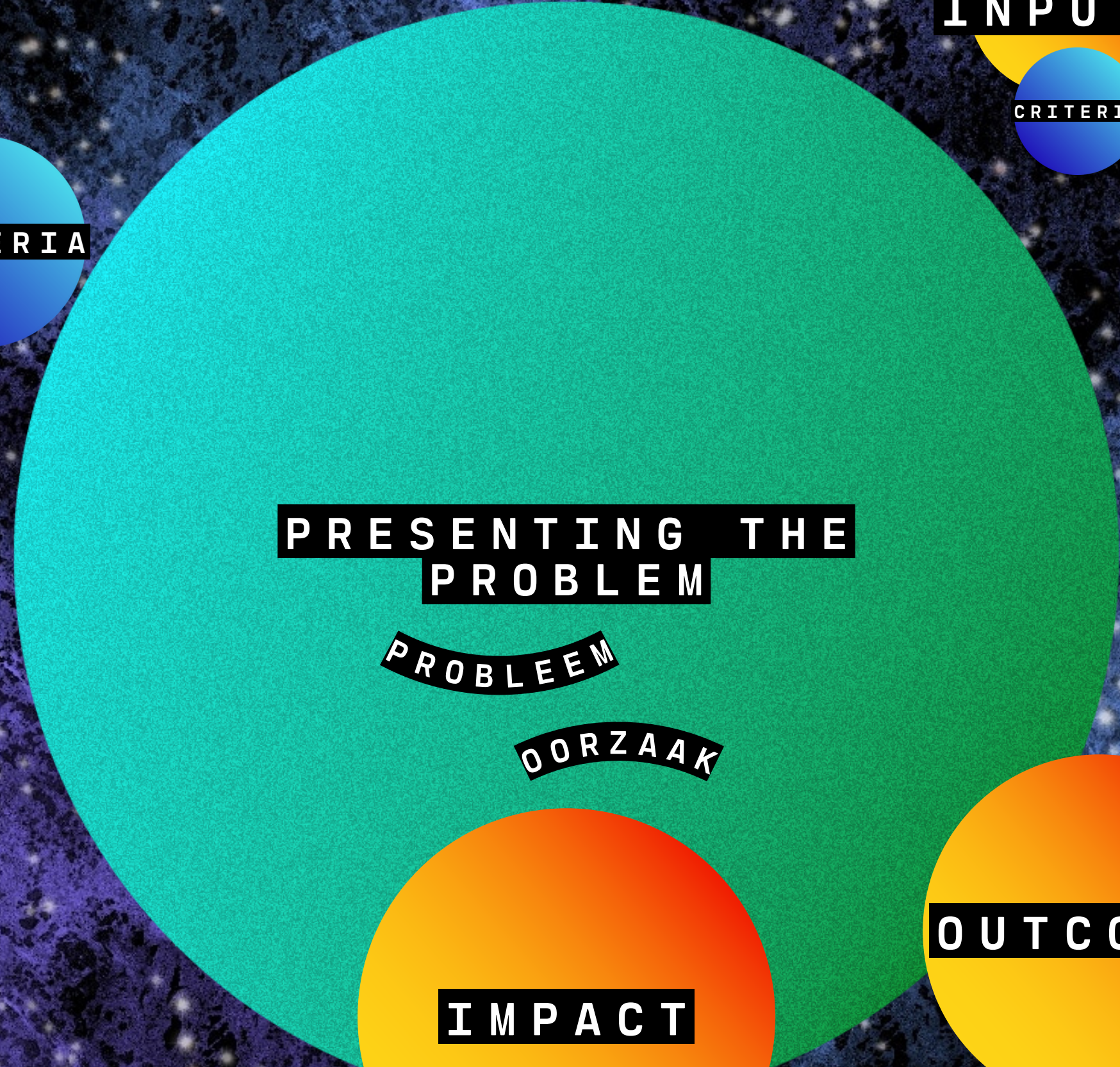


place based potential



taken en rollen



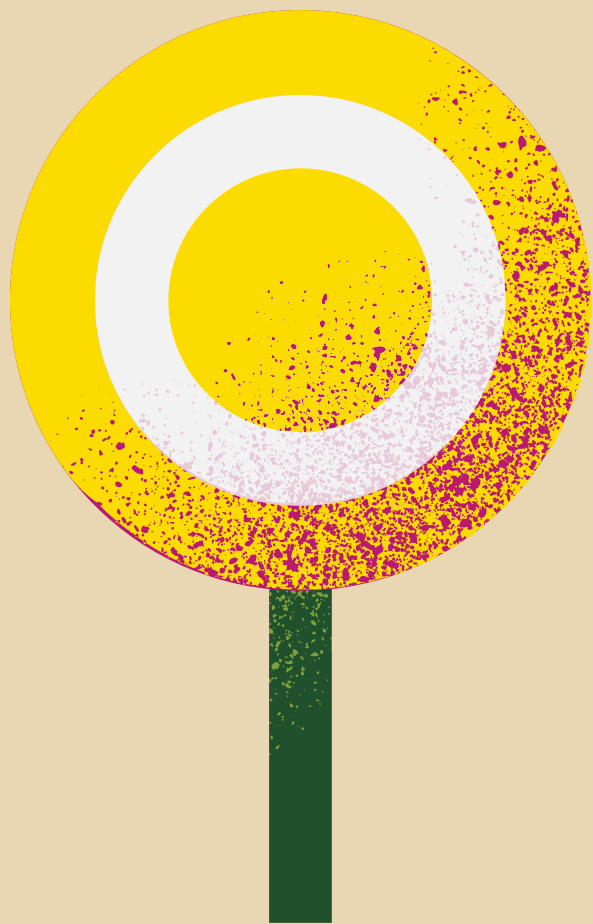


ASSUMPTIONS

## CONTEXT

Welke unieke **geografische kenmerken** heeft de regio en hoe kunnen deze worden ingezet in het initiatief?

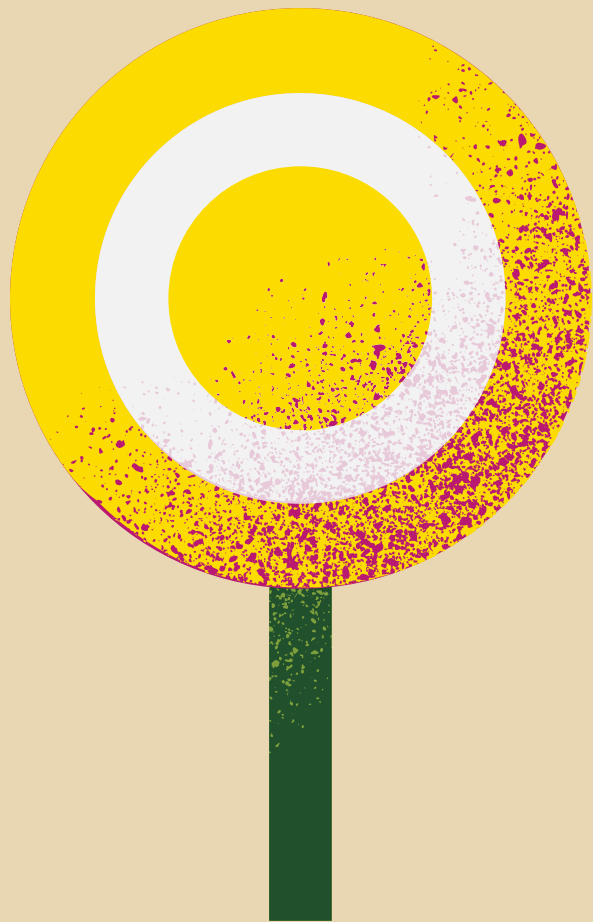
- Bijvoorbeeld: Kan de nabijheid van water, bergen of stedelijke gebieden worden benut voor specifieke cursussen of activiteiten?



## UITADINGEN

Wat zijn de **maatschappelijke uitdagingen** waarop je initiatief inzet? En de daaronder onderliggende **oorzaken**?

- Denk terug aan de theory of change en aan de regioscan.

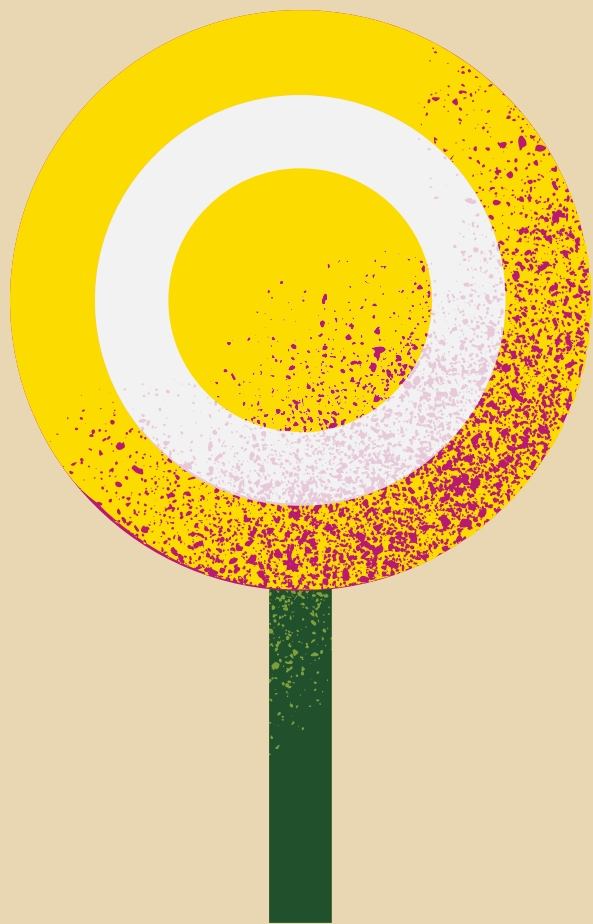




## VERTAALSLAG

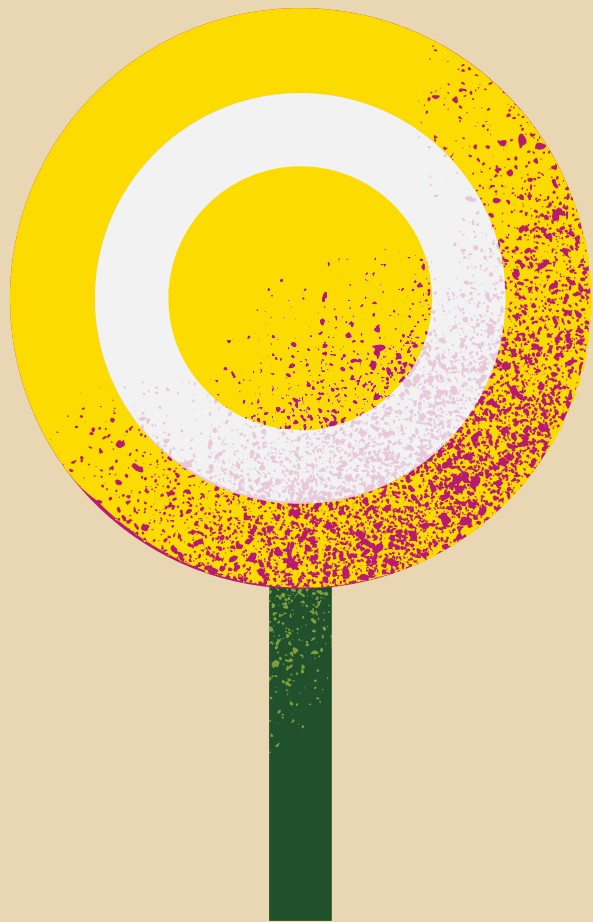
Welke **duurzame ontwikkelingsdoelen** spelen mee? En welke **inner development goals** eventueel?

- Denk eventueel ook aan diversvaardigheid en intersectionaliteit.



## BETROKKENEN

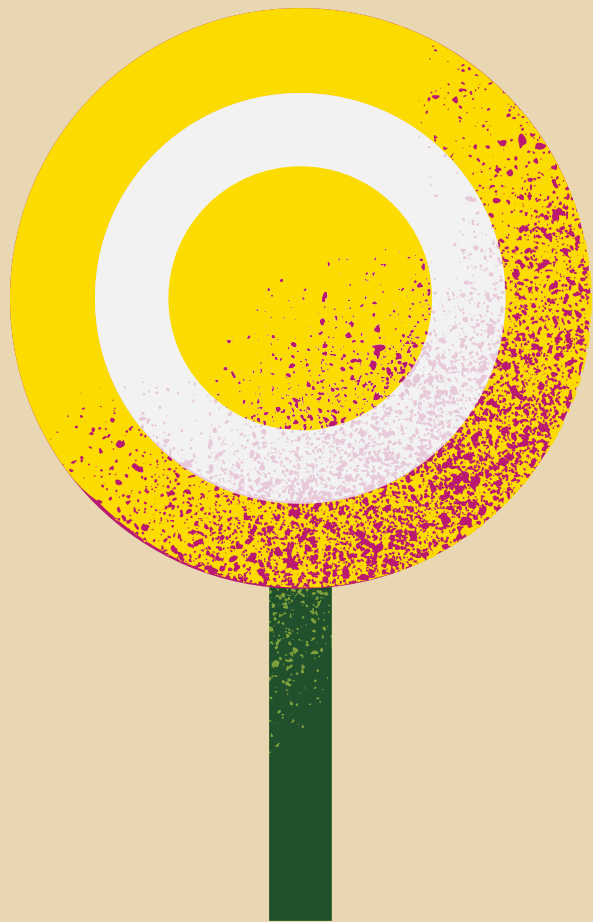
Wie wordt er **geïmpacteerd** door dit initiatief? Wees specifiek: direct, indirect, bedoeld, onbedoeld, primair, secundair, positief, negatief,...



## BETROKKENEN

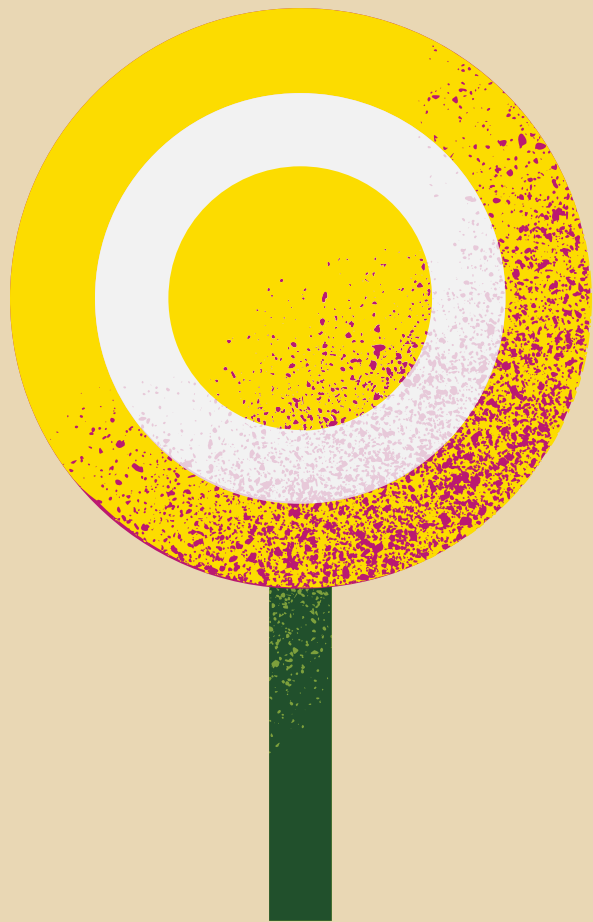
Wie draagt er ook bij tot de impact die jij met dit initiatief nastreeft? Wat is hun band met de regio?

- Is samenwerken mogelijk?
- Is doorverwijzing naar elkaar mogelijk?
- Kunnen jullie elkaar versterken? Hoe?



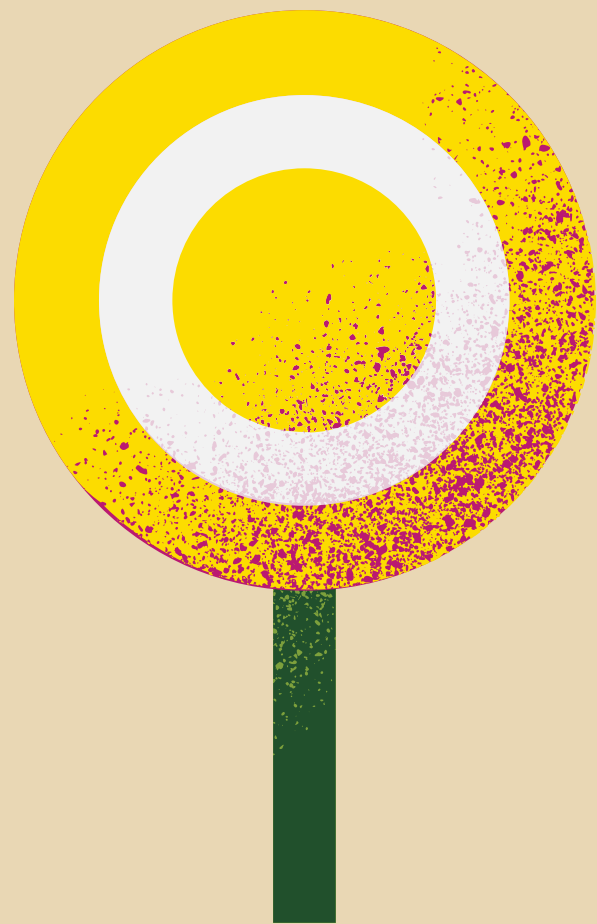
## **BETROKKENEN**

Bestaat er al een gelijkaardig initiatief als je jouwe? Wat is hun band met de regio? Kan je van hen leren? Of zij van jou? Hoe?



## UITDAGINGEN II

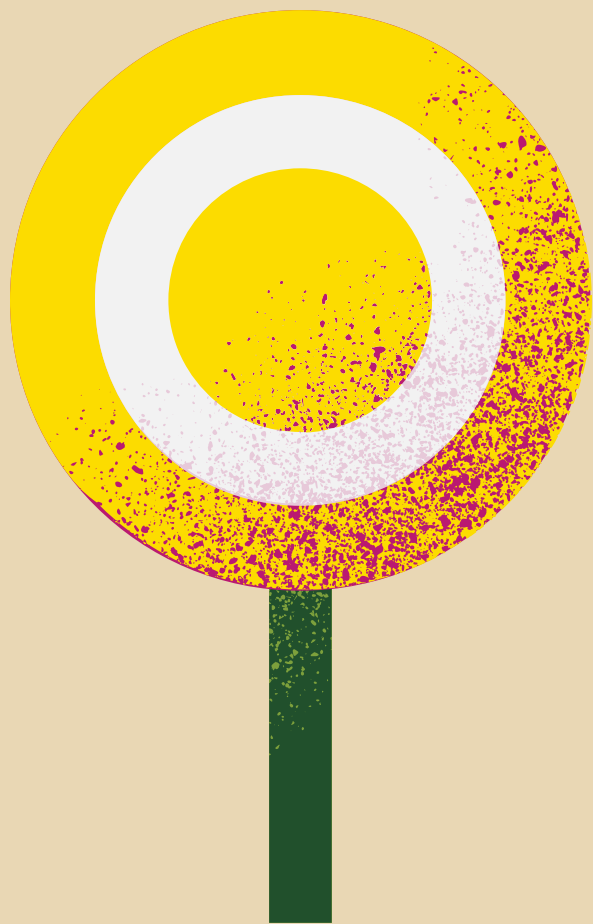
Grijp terug naar je maatschappelijke uitdaging en de onderliggende oorzaken: wie ondergaat er daar allemaal impact van?



- Zijn hier actoren bij die je nu ook bij 'betrokkenen' zou onderbrengen? Waarom (niet)?

## **TEKEN WAT JE TOT NU TOE HEBT VERZAMELD**

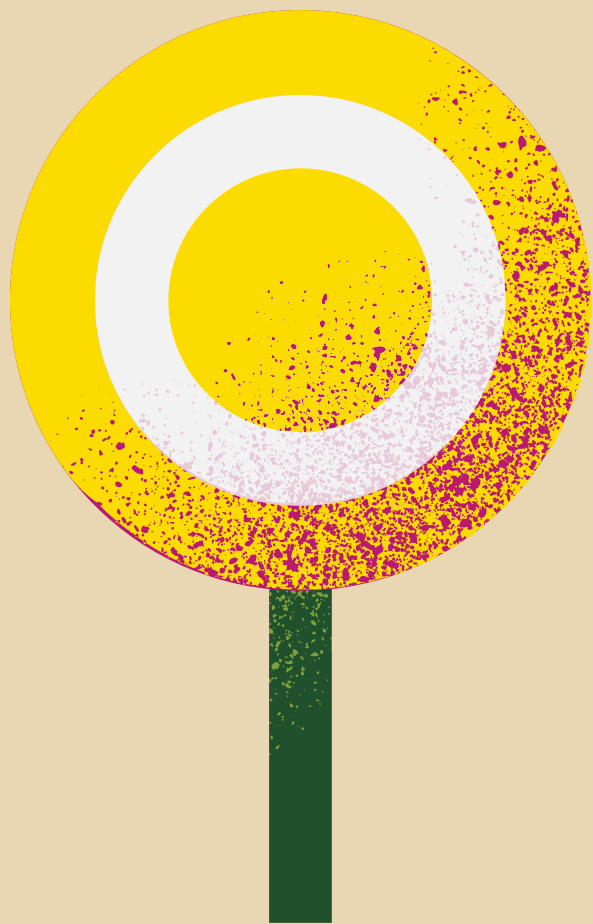
Een groot vel papier, stiften / potloden / wasco krijtjes;  
cirkels, lijnen, ..



## VERDIEPING

Met de schets voor je: welke **culturele of historische aspecten van de gemeenschap** kunnen worden geïntegreerd in het curriculum?

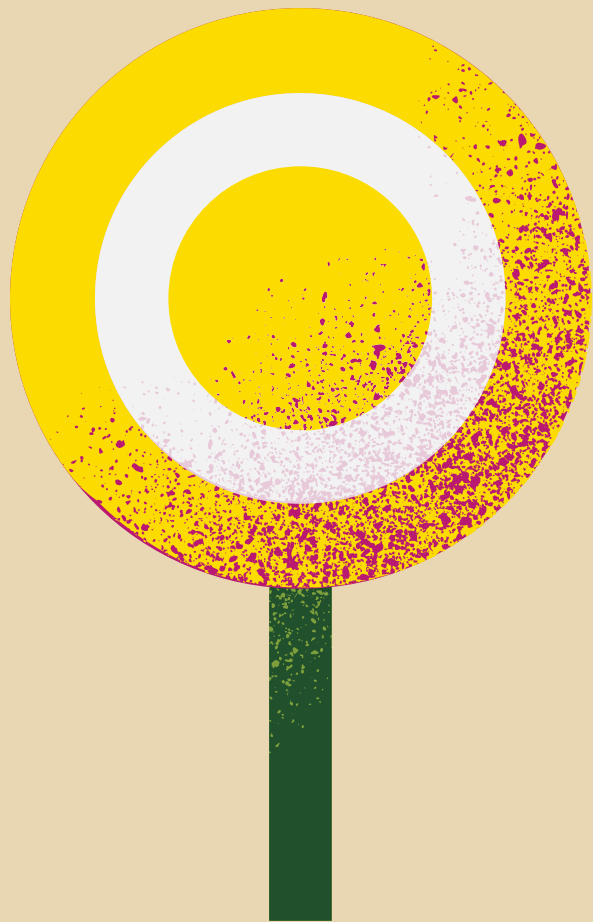
- Bijvoorbeeld: Zijn er lokale tradities, talen, of historische gebeurtenissen die als basis kunnen dienen voor cursussen?



## VERDIEPING

Welke **lokale economische sectoren of bedrijven** kunnen partnerschappen of stageplaatsen bieden aan de cursisten?

- Bijvoorbeeld: bestaan er mogelijkheden voor samenwerking met lokale industrieën, ambachten, of dienstensectoren?

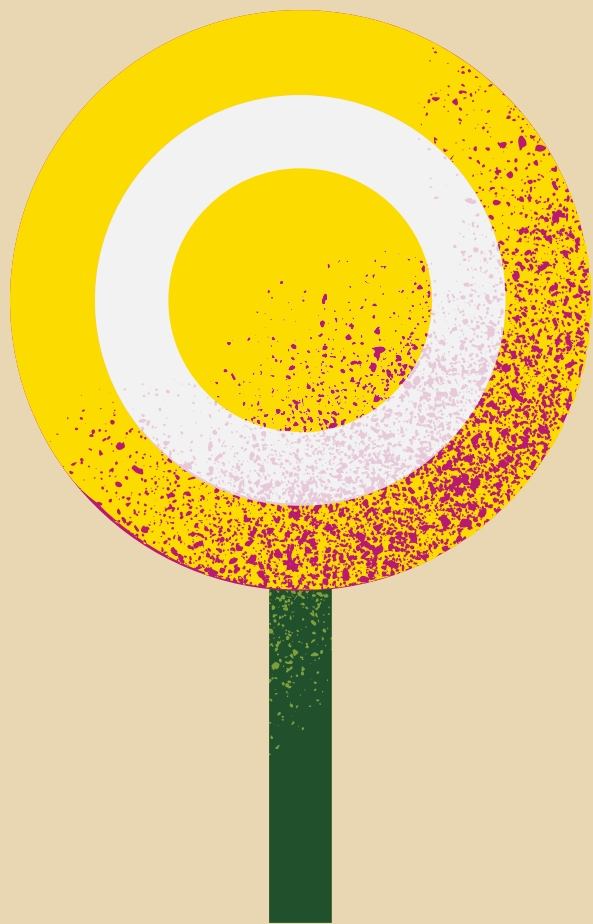




## VERDIEPING

Welke maatschappelijke uitdagingen zijn er in de regio aanwezig en **hoe kan het initiatief bijdragen aan oplossingen?**

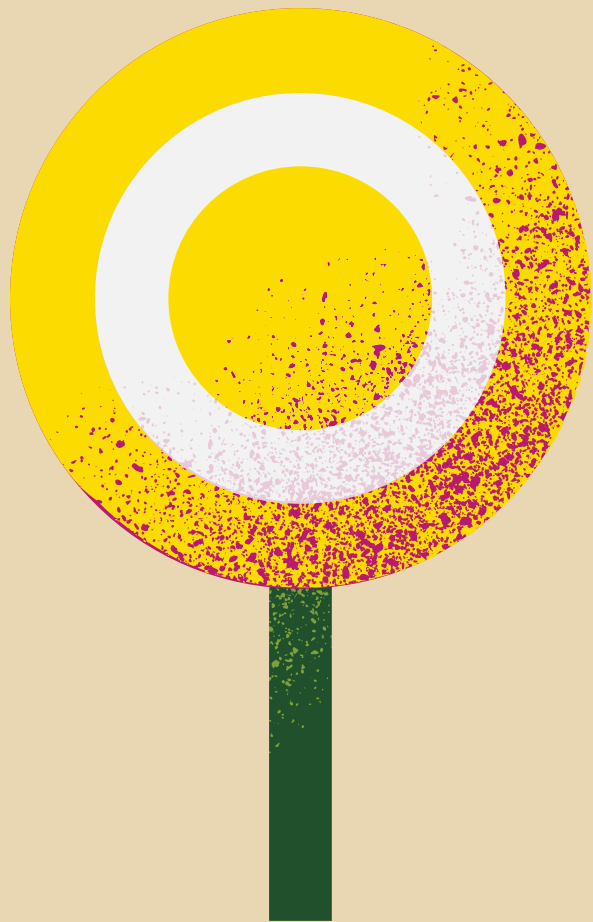
- Bijvoorbeeld: Hoe kunnen cursussen gericht op specifieke vaardigheden bijdragen aan het aanpakken van werkloosheid, armoede, of integratie?



## VERDIEPING

Hoe kunnen de **natuurlijke hulpbronnen of milieukeurmerken** van de regio worden geïntegreerd in het onderwijsaanbod?

- Bijvoorbeeld: Kunnen er cursussen worden ontwikkeld rond duurzaam beheer, landbouwtechnieken, of natuurbescherming?



## VERDIEPING

Op welke manier kan het onderwijsprogramma de **sociale cohesie en inclusie** in de gemeenschap versterken?

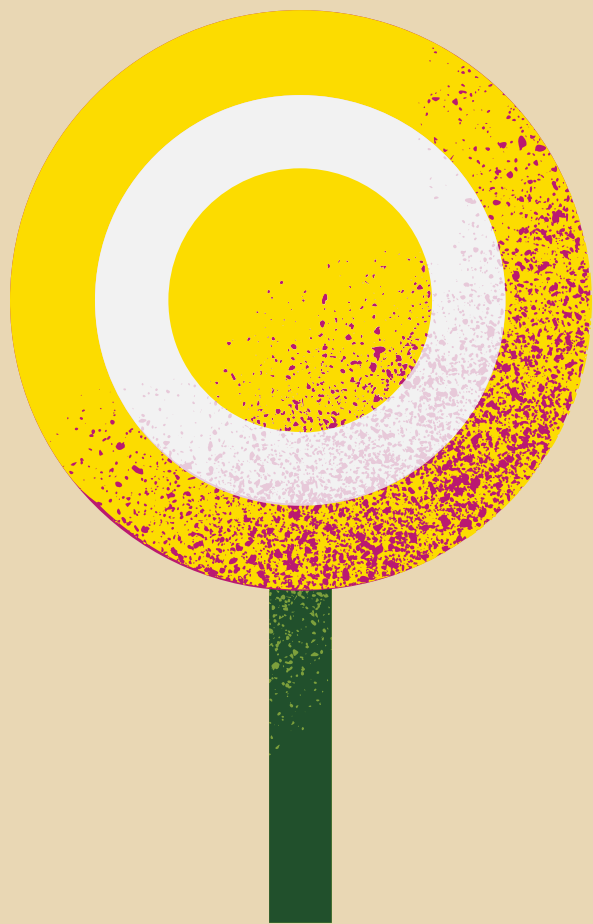
- Bijvoorbeeld: Zijn er mogelijkheden voor projecten die verschillende gemeenschapsgroepen samenbrengen of focussen op interculturele dialoog?



## VERDIEPING

Welke lokale organisaties of gemeenschapsgroepen kunnen **input of ondersteuning** bieden aan het onderwijsprogramma?

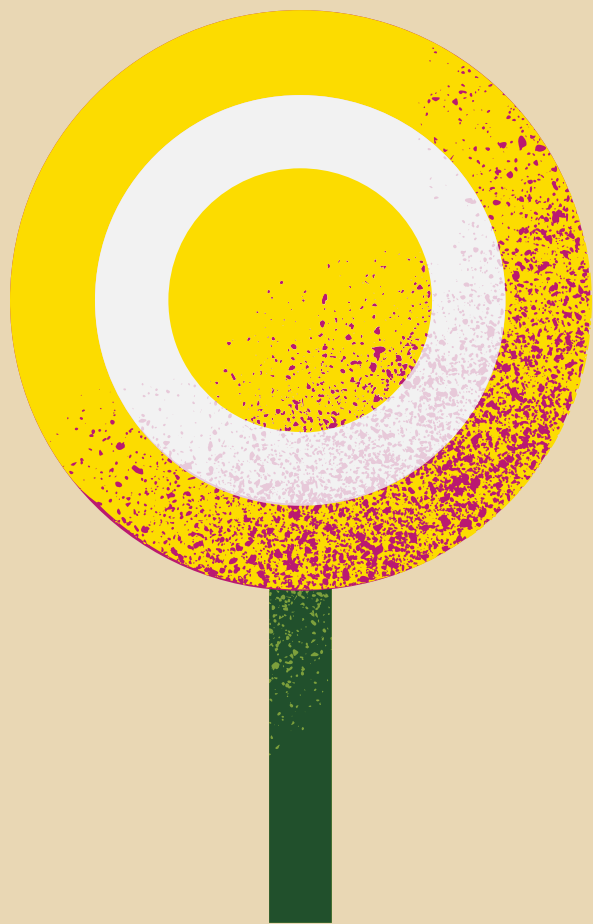
- Bijvoorbeeld: Kunnen lokale verenigingen, ngo's, of culturele instellingen als partners fungeren?



## VERDIEPING

Op welke manier kunnen **technologie en innovatie** worden ingezet om het lokale potentieel verder te ontwikkelen?

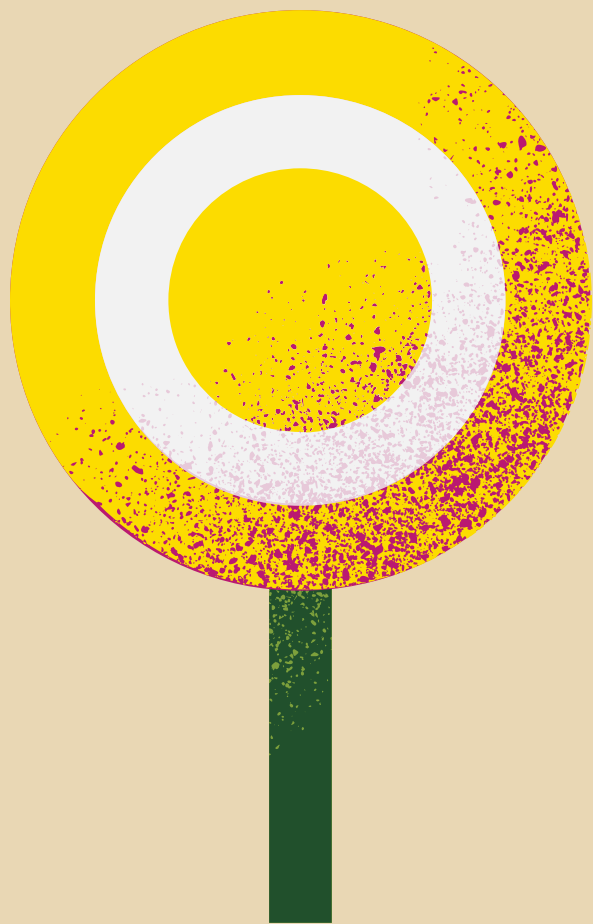
- Bijvoorbeeld: Zijn er kansen om digitale vaardigheden of e-learning platforms te integreren met lokale kenmerken?



## VERDIEPING

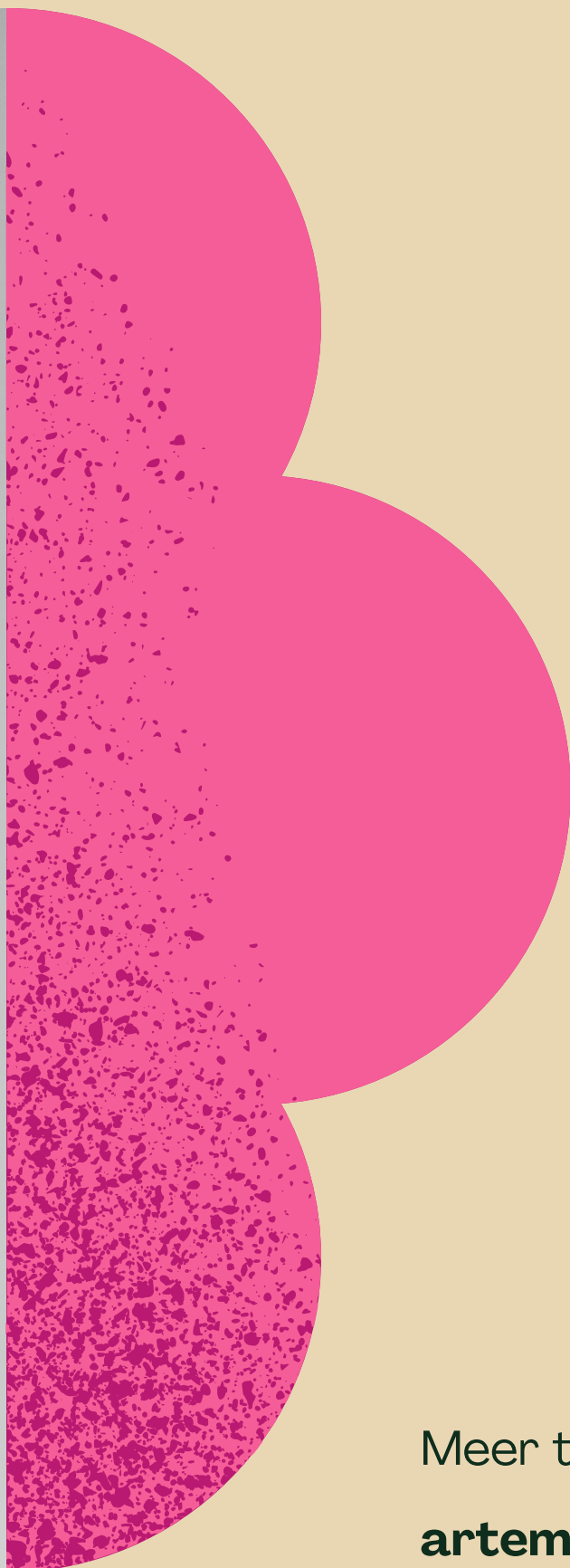
Hoe kan **het succes van het initiatief** worden gemeten in termen van **impact op de lokale gemeenschap en economie?**

- Bijvoorbeeld: Welke indicatoren kunnen worden gebruikt om de bijdrage aan de lokale ontwikkeling en het welzijn te evalueren?





presentatie



Meer training rond methodieken, projectmanagement of inclusie?

**[artemis.kubala@blenders.be](mailto:artemis.kubala@blenders.be)**