



Vrije Universiteit Brussel



Universiteit Antwerpen



Deel 2: Feedbackrapporten

Saskia De Groof en Eva Franck



Vrije Universiteit Brussel

Universiteit Antwerpen

Veldwerk

- Vooronderzoek
 - November 2007
 - 22 scholen, 1 à 2 klassen
- Hoofdonderzoek
 - Februari – april 2009
 - 151 + 3 scholen, 1 à 2 klassen



Vrije Universiteit Brussel

Universiteit Antwerpen

Respondenten

- Vooronderzoek
 - 537 leerlingen uit het 2^{de} leerjaar secundair onderwijs, 411 leerkrachten en 22 directieleden
- Hoofdonderzoek
 - 3.024 leerlingen uit het 2^{de} leerjaar, 1.670 leerkrachten en 154 schoolhoofden
 - 1.965 leerlingen uit het 4^{de} leerjaar uit 115 van de 154 scholen



Vrije Universiteit Brussel

Universiteit Antwerpen

Bedankt!

- Een welgemeende ‘dankuwel’ aan alle leerlingen, leerkrachten, schoolhoofden en andere schoolactoren die dit onderzoek mogelijk hebben gemaakt!!



Vrije Universiteit Brussel

Universiteit Antwerpen

Feedbackrapporten

- Voorlopig enkel voor de scholen uit het hoofdonderzoek
- Maar we plannen wel ook feedback te geven aan de scholen uit het vooronderzoek



Vrije Universiteit Brussel

Universiteit Antwerpen

Indicatoren

- **Burgerschap**
 - Burgerschapskennis
 - Belang conventioneel burgerschap
 - Politiek zelfbeeld
 - Houding tegenover gendergelijkheid
 - Etnocentrisme



Vrije Universiteit Brussel

Universiteit Antwerpen

Indicatoren

- Leerlingenparticipatie
 - Deelname aan burgerschapsgerelateerde activiteiten op school
 - Perceptie van de mate van inspraak op school
 - Participatief klasklimaat
 - Perceptie van zinvolheid van leerlingenparticipatie



Vrije Universiteit Brussel

Universiteit Antwerpen

Schalen

- **Burgerschapskennis**
 - 2^e jaar: gemiddelde 500, SD 100
 - 4^e jaar: gemiddelde 150, SD 10
- **Andere indicatoren**
 - Schalen voor vaardigheden & houdingen: van 0 tot 100
- Hoe hoger de score, hoe hoger de kennis, hoe positiever het politiek zelfbeeld, ... maar ook hoe ethnocentrischer de leerlingen gemiddeld zijn



Vrije Universiteit Brussel

Universiteit Antwerpen

Vergelijkingen

- School(klas)gemiddelde van de leerlingen van het 2^{de} jaar met het Vlaamse gemiddelde van het 2^{de} jaar
- School(klas)gemiddelde van de leerlingen van het 4^{de} jaar met het Vlaamse gemiddelde van het 4^{de} jaar
- Geen vergelijkingen tussen 2^{de} en 4^{de} jaar
- Geen vergelijkingen van leerkrachten en schoolhoofden



Vrije Universiteit Brussel

Universiteit Antwerpen

Ruwe en gecorrigeerde score

- Onderscheid tussen ruwe en gecorrigeerde score
- Gecorrigeerde score wordt berekend om een “eerlijke” vergelijking te kunnen maken

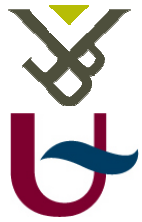


Vrije Universiteit Brussel

Universiteit Antwerpen

Ruwe en gecorrigeerde score

- Scholen verschillen in instroomkenmerken
- Die kenmerken hebben invloed op de ruwe scores



Vrije Universiteit Brussel

Universiteit Antwerpen

Ruwe en gecorrigeerde score

- Corrigeren = ruwe scores uitzuiveren voor die invloed



Vrije Universiteit Brussel

Universiteit Antwerpen

Gecontroleerd voor

- Instroomkenmerken
 - Onderwijsstroom / onderwijsvorm
 - Geslacht
 - Leeftijd
 - Socio-economische status ouders (opleidingsniveau en beroepsstatus beide ouders)
 - Thuis taal (al dan niet Nederlands)
 - Etnische afkomst (ouders al dan niet buiten West-Europa geboren)



Vrije Universiteit Brussel

Universiteit Antwerpen

Beperkingen

- Gegevens niet verzameld met het doel om analyses per school te verrichten
- Vaak slechts 1 klas per jaar/school
- Kunnen niet voor alles controleren



Vrije Universiteit Brussel

Universiteit Antwerpen

Statistische significantie

- Staat er een ▲ achter uw schoolscore: uw schoolscore ligt significant hoger dan het Vlaamse gemiddelde
- Staat er een ▼ achter uw schoolscore: uw schoolscore ligt significant lager dan het Vlaamse gemiddelde
- Staat er geen teken achter uw schoolscore: uw schoolscore verschilt niet significant van het Vlaamse gemiddelde



Vrije Universiteit Brussel

Universiteit Antwerpen

Statistische significantie

- Staat er een ▲ of ▼ achter uw ruwe schoolscore, maar niet achter uw gecorrigeerde schoolscore: uw school wijkt af van het Vlaamse gemiddelde door de kenmerken van uw leerlingen, maar na controle voor deze kenmerken is er geen verschil meer
- Staat er geen teken achter uw ruwe schoolscore, maar wel achter uw gecorrigeerde schoolscore: uw school scoort, rekening houdend met de kenmerken van uw leerlingen, hoger dan wel lager dan het Vlaamse gemiddelde

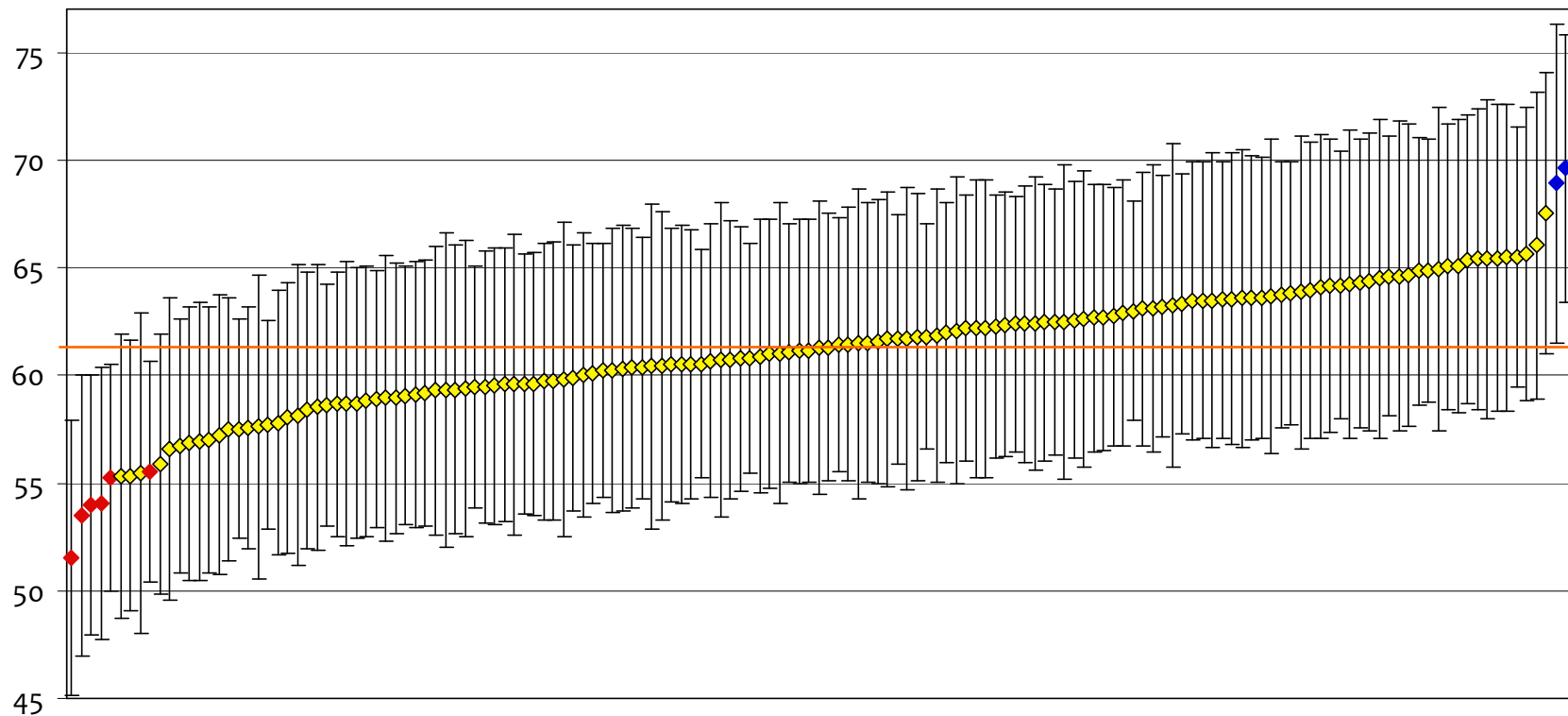


Vrije Universiteit Brussel

Universiteit Antwerpen

“Rupsgrafiek”

- Mate van ervaren inspraak





Vrije Universiteit Brussel

Universiteit Antwerpen

Ter informatie

- Verschillen tussen scholen grootst wat betreft leerlingenparticipatie
 - Invloed van de school is hier groter, achtergrond speelt minder mee
- Verschillen tussen scholen kleinst wat conventioneel burgerschap, politiek zelfbeeld en houding tegenover gendergelijkheid betreft
 - Invloed van de school hier minder groot, achtergrond speelt meer mee
- Wel wat ruimte voor scholen om rond ethnocentrisme en kennis te werken



Vrije Universiteit Brussel

Universiteit Antwerpen

Vragen?

- Eva.Franck@ua.ac.be
- Saskia.De.Groof@vub.ac.be